

BIREGS

B.E.A.T. LIGHT RENT

La lumière affecte l'ionisation

FIR ●

- rayons à infrarouges naturels
- inhibant la douleur
- effet réchauffant

Germanium ●

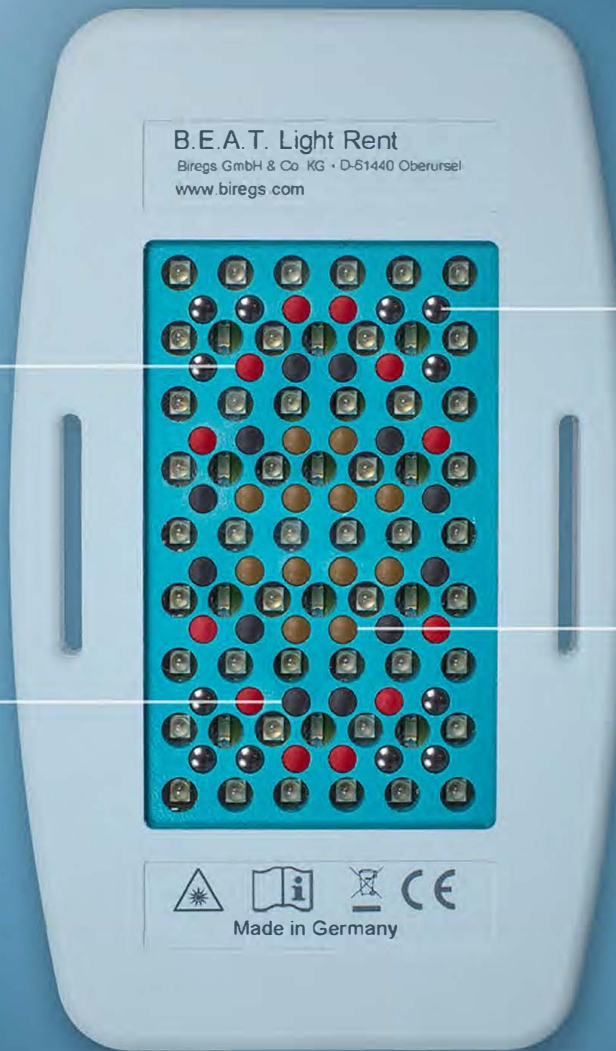
- stimulation de la production d'interféron
- stimulation du système immunitaire
- augmente l'enrichissement avec de l'oxygène

● Pierres magnétiques

- remet les cellules dans leur état normal
- augmente la régénération des cellules
- analgésique, calmant

● Ions négatifs

- augmentation des agents immunitaires
- apport énergétique
- empêche l'hyperacidité



Devant (en activité)



Après (en activité)

Fabriqué par:



Biregs GmbH & Co. KG
Oberurseler Straße 70
61440 Oberursel
Deutschland

Distribué sur Xede Store par:



Sophia-Antipolis, France
www.xedestore.com

LISTE DES 53 PROGRAMMES

Exemples d'applications du B.E.A.T. Light	8
Programme 1 à 4 : Programmes musculaires	14
Programme 5, 22 : Détendre Tension Céphalée & Migraine	15
Programme 6 et 7 : Détendre et stimuler muscles oculaires	16
Programme 8 et 13 : Favoriser apaisement sommeil	17
Programme 9 : Réduire Douleur Chronique	18
Programme 10 : Stimuler Mémoire à long terme	20
Programme 11 : Stimuler Mémoire à court terme	20
Programme 12 : Stimuler Capacité cognitive	21
Programme 13 : Réduire Trouble du Sommeil	17
Programme 14 : Relaxer Tension mentale	22
Programme 15, 33, 34 : Stimuler Métabolisme cellulaire	23
Programme 16 : Equilibrer tension artérielle	24
Programme 17 : Stimuler capacité régénératrice	25
Programme 18 : Stimuler sécrétion endorphine	26
Programme 19 : Réduire Polyneuropathie (maladie des nerfs)	27
Programme 20 : Stimuler production de sérotonine	28
Programme 21, 24 et 26 : Réduire douleurs aiguës	29

Programme 25 : Réduire analgésique/douleurs modérées	30
Programme 27 et 28 : Réduire Addictions	31
Programme 32 : Les reins	32
Programme 30,31 : Equilibrer Rate, Vésicule et Reins	6-7
Programme 35,37 et 41 : Réduire infection ORL	33
Programme 36 : Stimuler processus cognitif (apprentissage)	34
Programme 38 : Stimuler la Cicatrisation	35
Programme 39 : Stimuler l'apport d'Oxygène	36
Programme 40 et 51 : Equilibrer & renforcer Système Immunitaire	37
Programme 41 : Réduire infections ORL	33
Programme 42 et 43 : Réduire Infections	38
Programme 44 et 50 : Réduire Réactions Allergiques	39
Programme 45 : Réduire inflammation	37
Programme 46,47 et 48 : Equilibrer Bactériostase	40
Programme 49 : Stimuler Force Vitale	41
Programme 50 : Réduire réaction allergiques	39
Programme 51 : Stimuler système immunitaire	37
Programme 52 : Stimuler Régénération Osseuse	42
Programme 53 : Réduire le Stress Physique	43

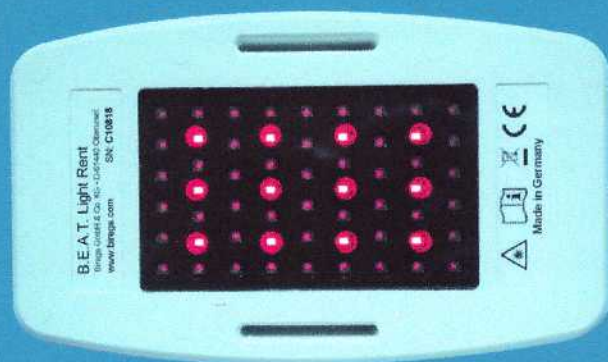
COMMENT ÇA FONCTIONNE ?

La lumière du soleil, indispensable à toute vie sur terre, est la seule à pouvoir pénétrer nos cellules. En effet, elle contient des fréquences spectrales appropriées, inexistantes dans d'autres types de lumière. La clé du bon fonctionnement est le savant dosage du faisceau lumineux rouge et de l'infrarouge.

Chaque cellule de notre corps contient 1000 à 3000 mitochondries selon leurs types. Leur rôle est la production d'ATP (Adénosine Triphosphate). Ces mitochondries jouent un rôle primordial dans la respiration cellulaire et dans la production énergétique indispensable au déroulement des fonctions de la cellule.

Les mitochondries produisent près de 90% de l'énergie cellulaire.

Une heure au soleil permet aux mitochondries de nos cellules de nous fournir plus d'énergie.



Mais, que se passe-t-il réellement ?

Le spectre de la lumière solaire se compose de plusieurs couleurs différentes. Les composants les plus importants pour nos cellules sont le faisceau rouge et l'infrarouge. La lumière rouge (645 nm) a la capacité d'ouvrir la structure d'une cellule et la lumière infrarouge (840 nm) peut pénétrer dans les cellules et ainsi travailler à l'intérieur des mitochondries.

Sous la direction du Docteur Maria Kodrashova (Académie Russe des Sciences de Pushino) des scientifiques russes ont étudié précisément les influences de ces deux types de spectres de lumière.

Par calcul mathématique, selon la théorie du Global Scaling, ils ont réussi à créer une résonance optimale de protons, qui permet une hausse importante d'énergie (ATP). Grâce à cette technologie, le B.E.A.T. Light a été développé. Une autre compétence y a été ajoutée. La nouveauté est que la résonance du proton a été liée à une fréquence de bio-résonance ce qui améliore encore plus le traitement.

Les rayons de lumière du B.E.A.T. Light sont capables d'atteindre les mitochondries et d'y travailler. En général, nous ne nous réalisons pas à quel point nous avons besoin de la lumière du soleil quotidiennement afin d'être en bonne santé. Ainsi, l'utilisateur prendra conscience des effets bénéfiques de la lumière pour l'amélioration de sa santé.

Le système B.E.A.T. Light Rent contient 53 programmes.

Pour utiliser cet appareil, il est important de s'informer sur plusieurs disciplines et s'imprégner du contenu de ce fascicule.

Travailler avec cette lumière nécessite une approche totalement différente des autres formes de thérapies.

Normalement, nous sommes exposés tous les jours à la lumière du soleil, de ce fait, on devrait utiliser le B.E.A.T. Light, deux fois par jour durant 20 minutes, et ce, pendant quatre jours consécutifs, pour obtenir un effet optimal.

Puis, une pause d'un jour, suivie d'une série de quatre jours de séances et ainsi de suite.

En cabinet, les effets produits sur un organisme ont pu être démontrés grâce à un moniteur biologique : le Bio-monitor.

N'utilisez pas plusieurs programmes en même temps, cela aboutirait uniquement à un chaos des cellules de votre corps.

Commencez par évaluer soigneusement quelle douleur vous voulez traiter.

Il est conseillé d'utiliser toujours le B.E.A.T. Light directement sur la peau nue, et à l'endroit concerné. Ne soyez pas impatient lorsque vous avez l'impression que rien ne se produit. Nous avons tendance à vouloir sentir les effets immédiatement, mais chaque utilisateur de l'appareil ressentira les effets différemment.

Attention, une douleur doit être comprise comme un signe d'avertissement du corps, c'est un signal provenant de l'organisme. Ce signal indique que l'harmonie entre le corps et l'esprit est perturbée. Donc, il est d'une grande importance de trouver la cause du signal. La plupart des personnes n'écoutent pas attentivement les signes de leur corps, et vivent avec des douleurs constantes.

Même si le B.E.A.T. Light peut calmer de nombreuses douleurs, il est très important d'être conscient de son propre état physique et mental. Quand vous vous autorisez à comprendre la douleur, on dit qu'elle est "vue". Alors, le B.E.A.T. Light peut apporter cette dimension supplémentaire aux défenses naturelles du corps.

Pour mieux comprendre comment l'utiliser, expliquons comment combiner plusieurs programmes à la fois. Nous appelons cela : le travail de cause à effet, ou la demande de causalité.

Le menu de l'appareil possède trois programmes par organe

Prenons par exemple la **RATE Pr 30**. La rate et le pancréas jouent un rôle important dans le processus biochimique de notre corps, ainsi que dans le système immunitaire. La rate est connue comme le régulateur de la qualité du sang. En Médecine Chinoise, elle est liée au pancréas et l'estomac.

Le développement de notre bilan énergétique commence, en réalité, ici.

1. Premièrement, notre estomac reçoit la nourriture et les liquides.

2. Deuxièmement, le pancréas fait son travail dans les processus biochimiques, car il produit des enzymes qui sont nécessaires à la digestion des aliments et des boissons.

Ces processus enzymatiques sont essentiels car ils apportent au corps les substances nutritives nécessaires et aident à gérer les processus de fermentation dans les intestins. De plus, le pancréas produit deux autres hormones importantes, qui sont l'insuline et le glucose (le métabolisme des sucres). Il produit aussi le carbonate de sodium qui régule le potentiel d'hydrogène dans les intestins.

3. Troisièmement, la Rate rend ces processus utiles pour le système immunitaire.

Elle contrôle les globules rouges et produit les globules blancs pour la défense immunitaire.

Les personnes qui réfléchissent beaucoup ou qui ont un travail intellectuel intense, montrent souvent une faiblesse de la rate. L'influence négative sur nos organes est causée par l'inquiétude, la faible estime de soi, le manque d'amour-propre, les sacrifices et l'incapacité de se donner des limites.

De grandes quantités de sucres rapides induisent des disharmonies dans les organes qui, à leur tour mènent à des douleurs corporelles. Énergétiquement, ces organes appartiennent au troisième chakra - le Plexus Solaris.

Dans la théorie des cinq éléments de la Médecine Traditionnelle Chinoise, ces trois organes appartiennent à l'élément Terre. La rate se trouve sur le côté gauche du corps en dessous de la cage thoracique.

En acupuncture, **la vésicule biliaire Pr.31 est liée au foie**. Le foie est notre grande usine biochimique où de nombreux processus sont développés. Tous les déchets qui se libèrent lors du processus biochimique sont transportés à la vésicule biliaire. A cet endroit, les déchets acquièrent la juste viscosité pour être transformés en bile.

Pour déclencher la bile qui entrera dans les intestins, nous devons manger de la graisse. Donc, il est important de manger un peu de graisse le matin. Ceci permet à la vésicule biliaire de se vider.

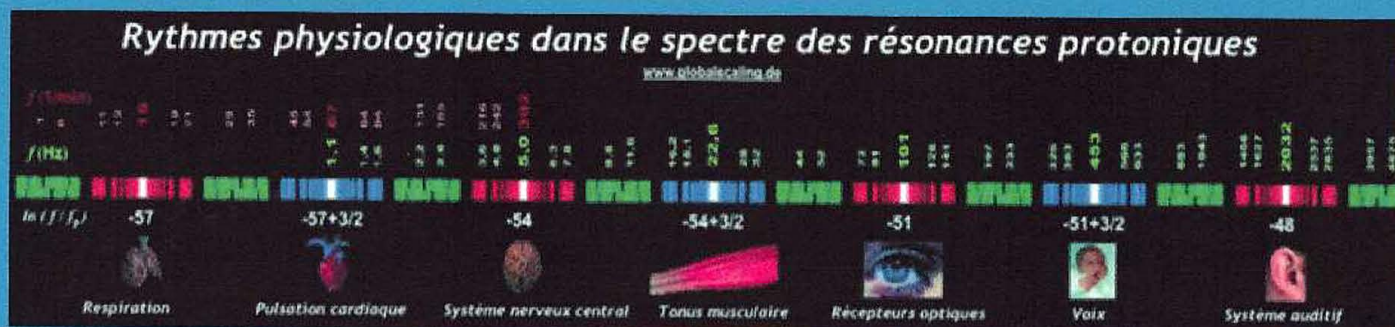
La bile gère le péristaltisme des

intestins et décompose les graisses par émulsification (qui consiste à disperser l'une des substances (ici les graisses) dans l'autre (la phase aqueuse) sous forme de petites gouttelettes. La graisse est transformée en cholestérol qui est également important pour la production de toutes les hormones. Quand la vésicule biliaire ne fonctionne pas correctement, des effets se répercutent sur tous les processus de notre corps. Les émotions comme l'agressivité et la colère sont des facteurs d'influences négatives pour nos organes. En traitant la vésicule biliaire (à droite sous la cage thoracique), on traite indirectement le foie.

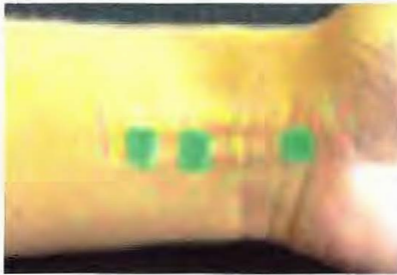
Les reins Pr. 32 sont liés à la vessie. Ces organes règlent nos réserves d'eau et filtrent le sang. Ils jouent aussi un rôle important pour la gestion du calcium et sur la tension artérielle. Au-dessus des reins sont placées les glandes surrénales.

Chinoise, **les surrénales sont liées directement aux reins.** Ils contiennent l'énergie d'origine de nos ancêtres (l'énergie ancestrale). Des émotions négatives, comme la crainte et le manque de volonté, diminueront l'énergie de ces organes. Les glandes surrénales jouent un rôle important dans le système immunitaire, puisqu'elles produisent la cortisone et les corticoïdes à l'intérieur du cortex surrénal et l'adrénaline des hormones et la noradrénaline (la réponse au combat).

En Médecine Traditionnelle Chinoise, **les reins, les surrénales et la vessie appartiennent à l'élément « eau »** et influencent ces organes dans le Chakra 1 (la base). L'élément Eau gère la bonne qualité des os, du squelette et d'une partie du sang. L'implication d'un des trois organes dans le traitement accélérera les résultats.



EXEMPLES D'APPLICATION DU B.E.A.T. LIGHT



Programme n°1-2-53-29-14 : stimuler l'apport d'oxygène.

Le Cycle 5-6-7 affecte les battements et la fréquence du coeur. Amoindrit attaques épileptiques, apaise les crampes, les maux d'estomac, vomissement et nausée.

Troubles psychiques et psychosomatiques



Programme n°39 : stimuler l'apport d'oxygène.

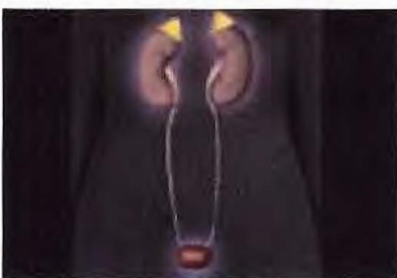
Relaxe les poumons, améliore la respiration, donc plus d'oxygène. De plus il traite toutes les maladies des poumons et le système respiratoire.

Atténue dyspnée et diminue la toux



Programme n°15-33-34 : Influence l'action de la thyroïde.

Placer le B.E.A.T. Light sur cette zone durant 10 minutes de chaque côté, stimule ou stabilise le métabolisme cellulaire.



Programme n°49-32 : stimuler et équilibrer la force vitale et les reins

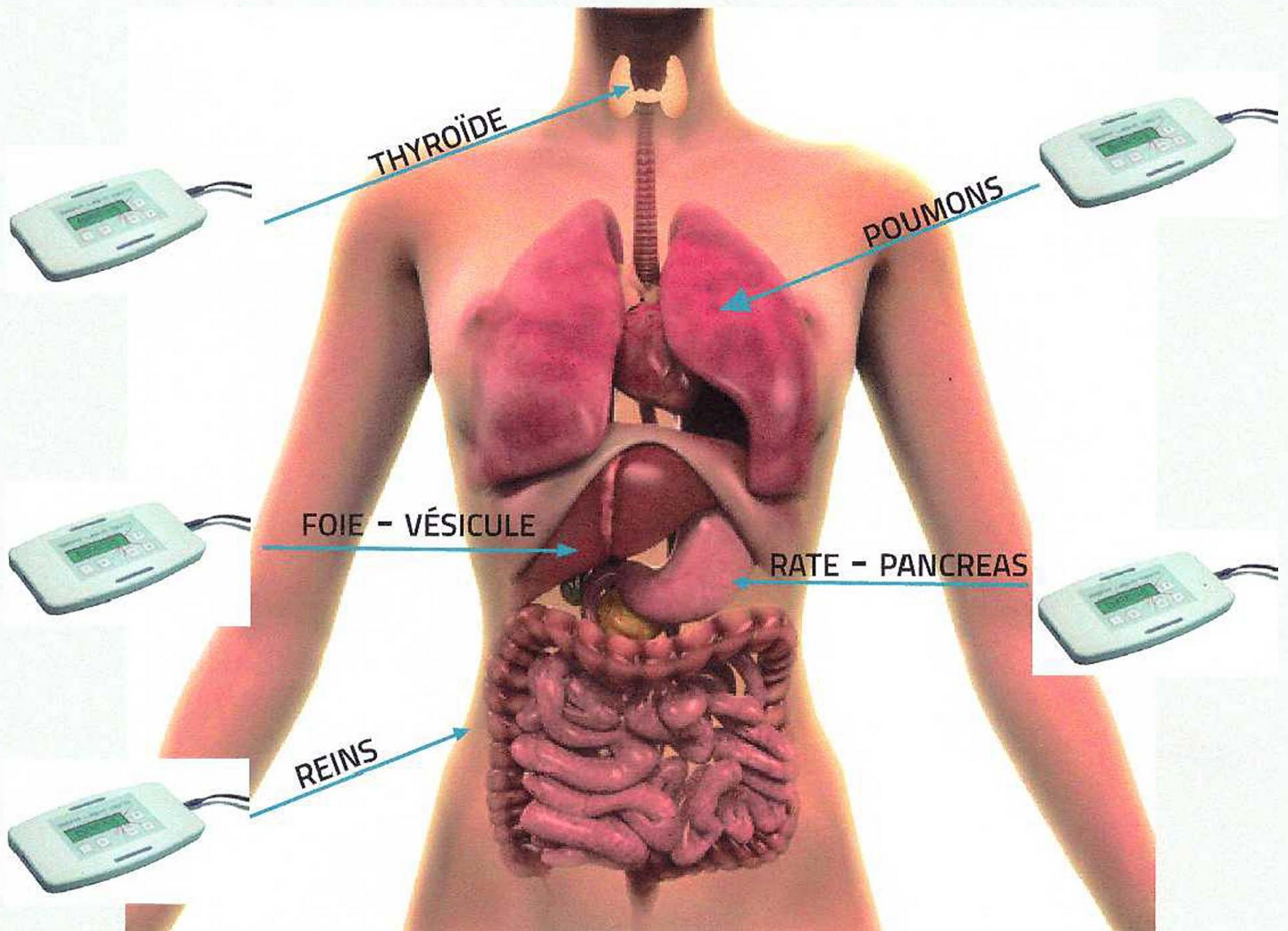
Si vous traitez la zone des reins avec le B.E.A.T. Light alors vous traitez aussi les surrénales et en même temps la Vessie. Les points harmonisent l'estomac et la rate. Vous pouvez aussi traiter la gastro-entérite aiguë et chronique.



Programme n°17-40 : stimuler capacité régénératrice et équilibrer système.

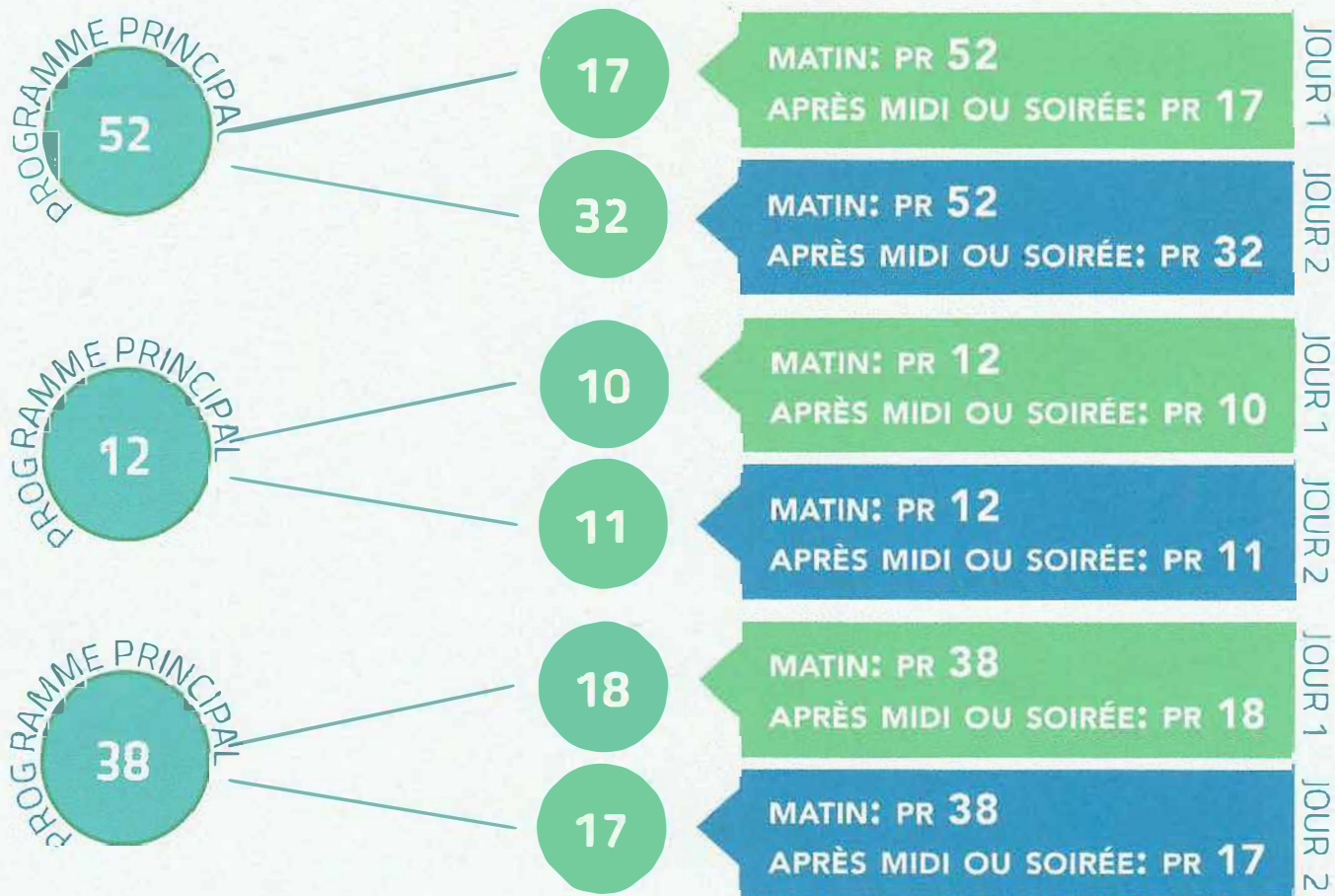
Le système immunitaire peut être influencé par le thymus, points d'acupuncture importants, qui influencent le système lymphatique autour des poumons, des bronches et du coeur.





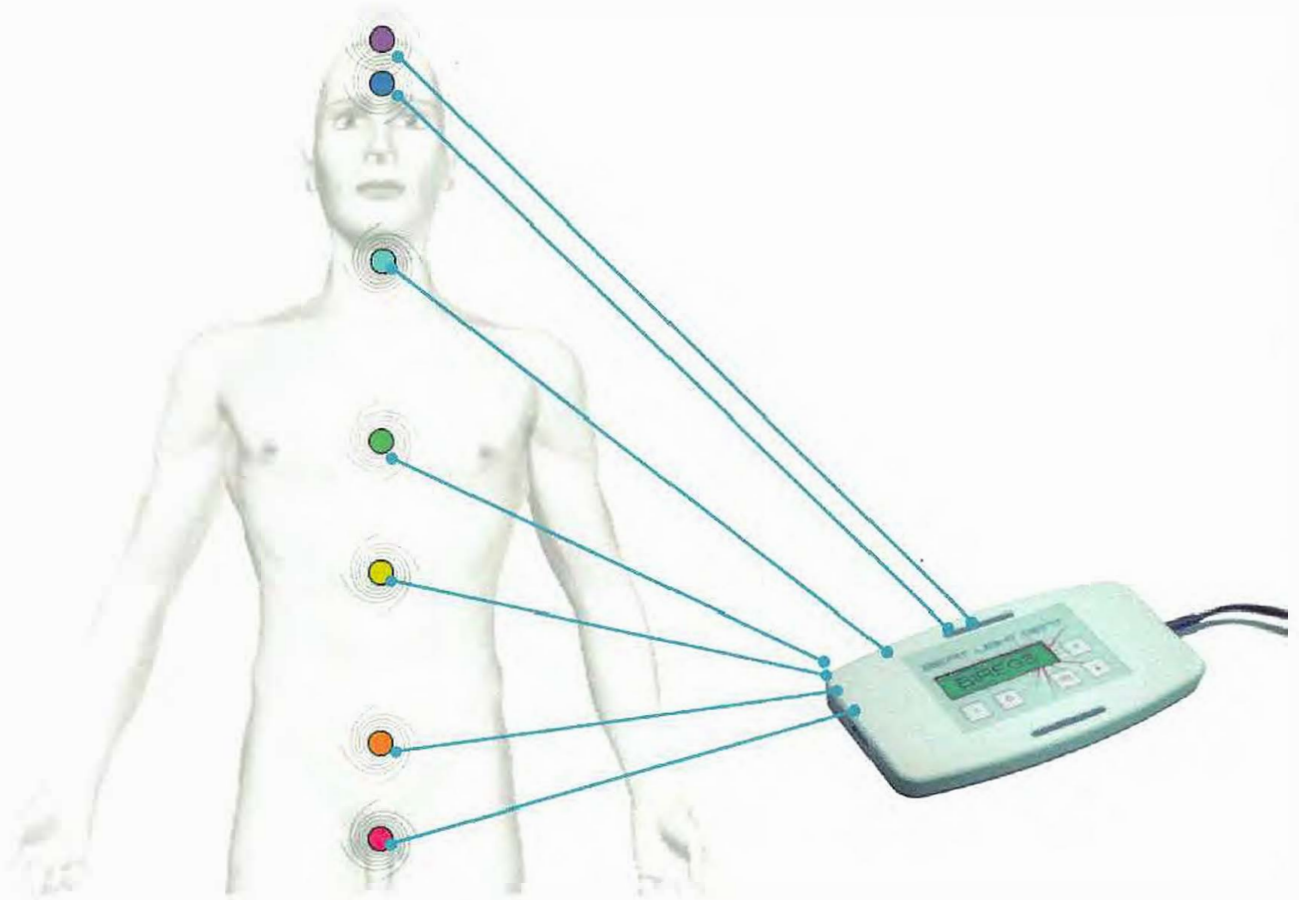
LE TRAITEMENT AVEC LE B.E.A.T. LIGHT
DOIT TOUJOURS ÊTRE FAIT À MÊME LA PEAU

EXEMPLES DE TRAITEMENTS



**CECI DOIT ÊTRE FAIT PENDANT QUATRE JOURS CONSÉCUTIFS,
LAISSER ENSUITE LE CORPS REPOSER PENDANT UN JOUR.**

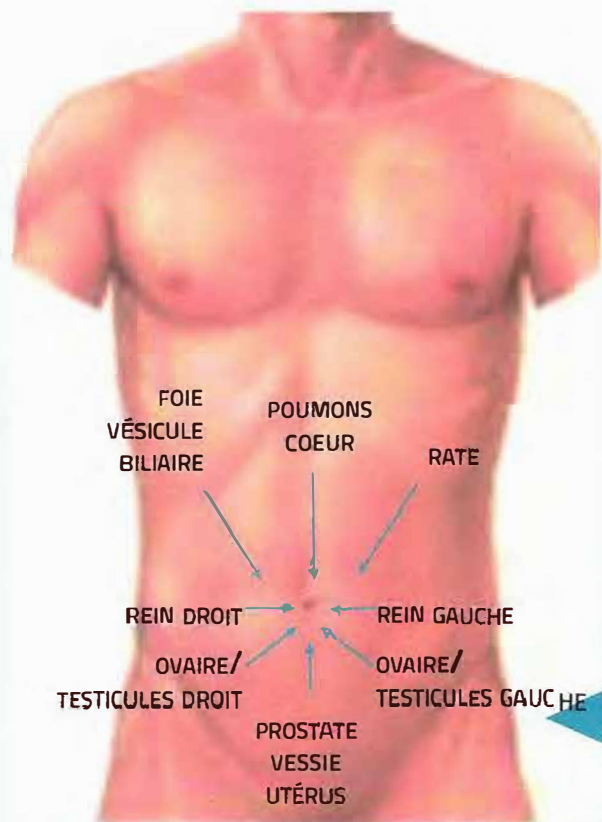
MERIDIENS	ACTION	VIDE	PLENITUDE
FOIE	<p>Purifie l'énergie Regit le sang</p> <p>Relation avec muscles, yeux, organes genitaux</p>	<p>Démangeaisons Spasmes Enflure du bas ventre Diarrhée Diminution de l'acuité visuelle</p>	<p>Colère Flatulences Vomissements, renvois Erection douloureuse et brutale</p>
VESICULE BILIAIRE	<p>Purifie l'énergie Relation avec ongles, ligaments, tendons</p>	<p>Paralyse des jambes Vertiges, éblouissements Amertume Manque de courage Timidité</p>	<p>Bouche amère Besoin de soupirer Teint poussiéreux Fièvre intermittente Contracture le long du méridien Irritabilité Agressivité</p>
RATE	<p>Regit et redistribue énergie yin et sang Relation avec bouche, chair, levres</p>	<p>Ballonnements abdominaux Diarrhée Indigestion Mange peu Fatigue générale Teint jaunâtre Lèvres sèches Fatigue mentale, tendance à la mélancolie</p>	<p>Douleurs abdominales Constipation Lourdeur des quatre membres Tendance à maigrir</p> <p>Rumination mentale obsessionnelle</p>
REIN	<p>Riche en energie yang Relation avec oreilles, cheveux, os/ moelle</p>	<p>Besoin d'uriner fréquemment Transpiration abondante Diarrhée Pieds froids Peur, anxiété, besoin de sommeil ou insomnie, tendance à préoccupation permanente</p>	<p>Douleur région lombaire Paralysies Essoufflements Œdèmes Tâches cutanées sombres</p>



Avec le **programme 49** «Stimuler force vitale» vous pouvez rayonner un chakra bloqué ou affaibli pendant 20 min.

TRAITEMENT DU CHAKRA 3 AVEC LE PROGRAMME 49





Si vous avez subi une radiation contre le cancer du sein, vous pouvez utiliser le programme 49 du BEAT Light deux jours après vos rayons.

Ainsi les répercussions de la radiation agressive seront diminuées. En cas d'irritation de la peau ou de brûlures secondaires dues à la radiothérapie, vous pouvez aussi utiliser le programme 38.



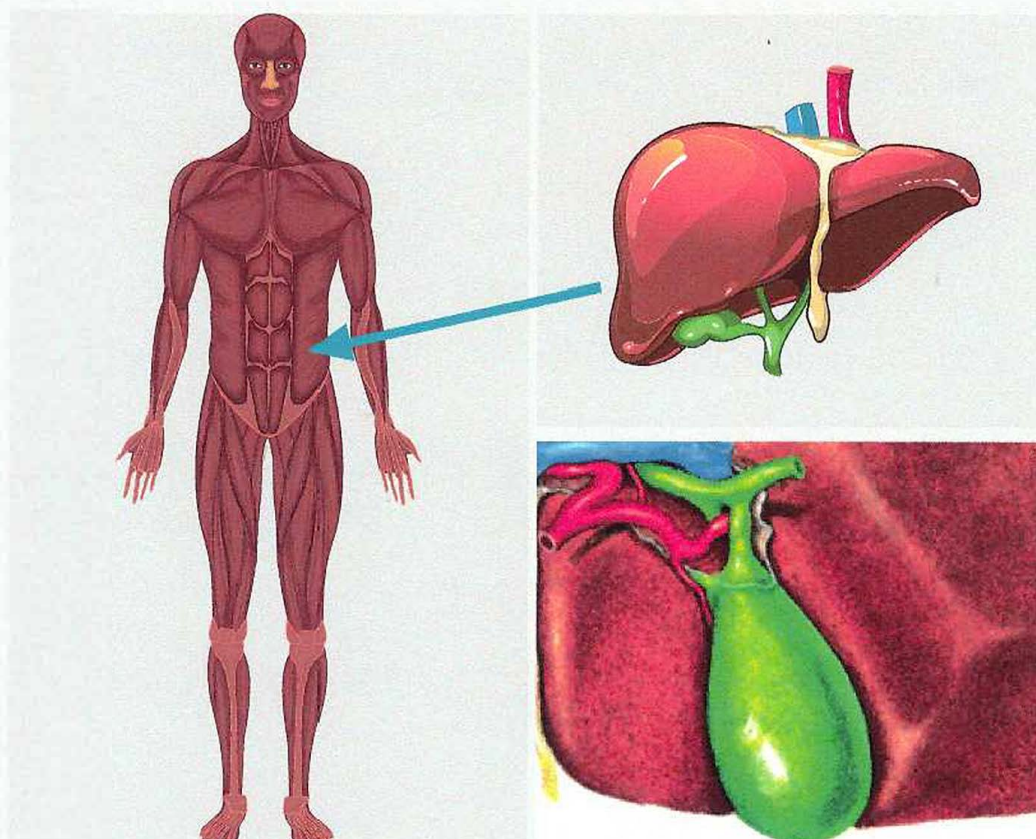
- Le B.E.A.T. Light peut être utilisé avec une créativité illimitée.
- Le travail par la lumière nécessite de la patience.
- Le B.E.A.T. Light n'a aucun effet négatif sur le corps.
- N'utilisez pas tous les programmes d'une manière aléatoire sinon le corps ne saura pas comment réagir. Le corps a besoin de certaines directives pour bien fonctionner.
- Si vous ressentez une douleur, traitez pendant quatre jours suivi d'une journée de repos.

- Buvez beaucoup d'eau et suivez un régime bien équilibré.
- Le B.E.A.T. Light ne remplace pas votre médecin traitant. Consultez-le de toute façon.
- Le B.E.A.T. Light peut vous aider à préserver votre santé.

PROGRAMMES 1 À 4

PROGRAMMES DES MUSCLES

1-2-3-4 ASSOCIÉS AU PROGRAMME 31 VESICULE BILIAIRE



Vous pouvez utiliser ces programmes pour traiter, par exemple, les muscles dans la matinée et la vésicule biliaire en soirée. La vésicule biliaire est placée sur le côté droit juste au-dessous de la cage thoracique (voir l'image).

PROGRAMMES 5 ET 22

CÉPHALÉE DE TENSION, DÉTENDRE, TENSION, MIGRAINE, MAUX DE TÊTE, RÉDUIRE MIGRAINES

Les céphalées de tension peuvent avoir de nombreuses origines. Une des causes principales est un niveau élevé de stress. Ce qui provoque un état d'alerte dans les nerfs actifs (sympathiques) aboutissant à une tension constante des muscles. Le stress augmente le niveau d'adrénaline, ce qui pousse les muscles à utiliser beaucoup plus d'énergie.

Il en résulte un ralentissement de l'alimentation en oxygène et en substances nutritives. Ceci a pour effet de déréguler la circulation sanguine dans les muscles et le déplacement des déchets sera ralenti (l'acidification). Ceci provoquera des crampes musculaires et causera donc des céphalées de tension.

D'autres causes de maux de tête peuvent aussi être :

Des problèmes dans la zone du cou, des intestins, du foie, des reins ou un régime alimentaire incorrect. Tous ces problèmes produisent un niveau de stress élevé pour le corps.

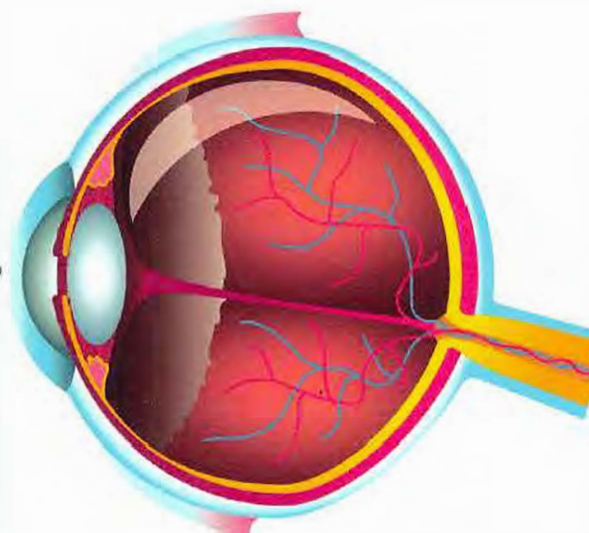
Avec la céphalée de tension, il est conseillé d'abord d'utiliser le [programme 14](#) - le stress psychologique – sur le sternum, suivi du [programme 5](#) (la céphalée de tension) ou [programme 22](#) (migraines) sur la zone affectée.

PROGRAMMES 6 ET 7

PROGRAMMES OCULAIRES MUSCLES DE L'OEIL

Grâce à nos yeux, nous sommes capables de voir notre environnement. Consciemment et inconsciemment, nous assimilons quotidiennement une énorme quantité d'informations visuelles.

L'œil bouge constamment et nous donne une image appropriée et claire. Les muscles oculaires règlent le foyer et la netteté de l'image. Donc, les muscles peuvent être fatigués, aboutissant à la perturbation de l'image visuelle. Surtout ceux qui contrôlent la focalisation de nos yeux. Le globe oculaire est convexe et les muscles oculaires peuvent ajuster la lentille de l'œil.



Dans la pensée causale, les yeux sont liés aux organes : foie, vésicule et reins. Pour améliorer le traitement des yeux, vous devez commencer par un traitement des organes nommés.

Exemple : le programme 6 ou 7 en association avec les programmes 30, 31 ou 32.

ASSOCIATION DE PROGRAMMES

PROGRAMME 6 OU 7 EN ASSOCIATION AVEC LES PROGRAMMES 30, 31 OU 32.

PROGRAMMES 8 ET 13

FAVORISER APAISEMENT SOMMEIL, ENDORMISSEMENT, RÉDUIRE TROUBLES DU SOMMEIL

Nombreux sont ceux qui souffrent de troubles du sommeil qui les empêchent de s'endormir ou de dormir une nuit complète. Notre sommeil est réglé par la lumière et l'obscurité. Ces deux composants règlent la production de cortisol et de mélatonine.

La hausse de lumière du jour pousse notre corps à produire du cortisol qui influence notre niveau de clarté et la quantité de sommeil dont on a besoin. Quand la nuit tombe, notre niveau de cortisol baisse et nous devenons somnolents. Le corps produit alors la mélatonine, qui nous permet de nous endormir et de ne pas se réveiller la nuit.



Un déséquilibre dans ce système peut avoir plusieurs causes, le stress constant par exemple, le déséquilibre hormonal, la ménopause, des problèmes intestinaux, le foie encombré.

L'utilisation des Programmes 8 et 13 peuvent traiter des problèmes de sommeil. Ils fonctionnent encore mieux en les combinant avec le programme 14 - le stress psychologique – placé sur le sternum.

Ceci baisse le stress, et ainsi, le niveau de cortisol diminue à son tour.

Le centre de sommeil peut être influencé par le traitement de la tête sur les côtés.

ASSOCIATION DE PROGRAMMES

PROGRAMMES 8 OU 13 EN ASSOCIATION AVEC LE PROGRAMME 14.



PROGRAMME 9

RÉDUIRE LES DOULEURS CHRONIQUES

Le mot « chronique » signifie présent continuellement. La douleur chronique a toujours des causes fondamentales sous-jacentes. Elle est une accumulation d'énergie qui ne peut pas circuler et s'exprime principalement par des signaux de douleurs constantes et gênantes (débilitantes). Ces douleurs influencent le corps et l'esprit d'une façon négative et sont un facteur de stress constant.

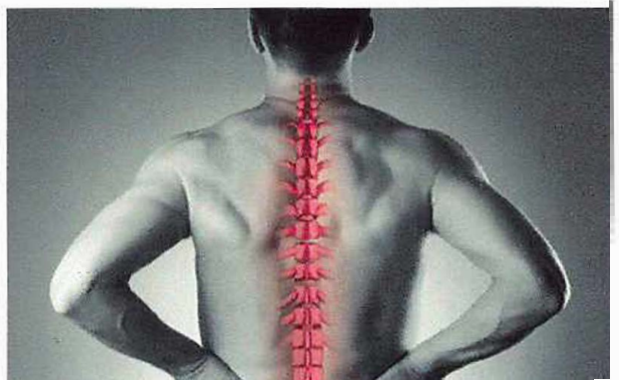
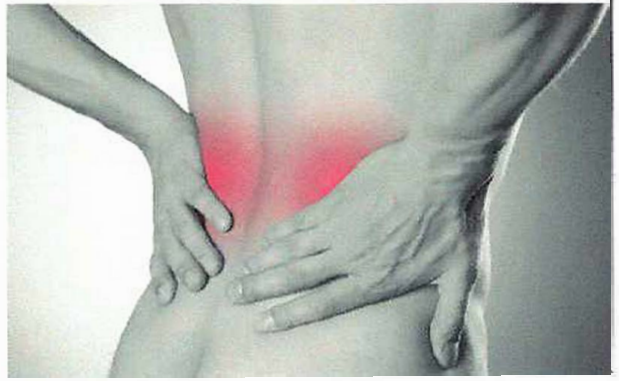
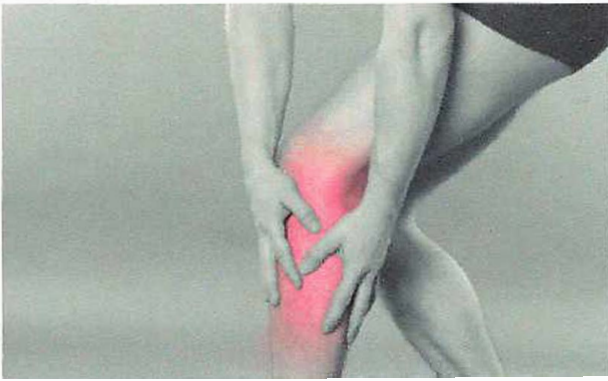
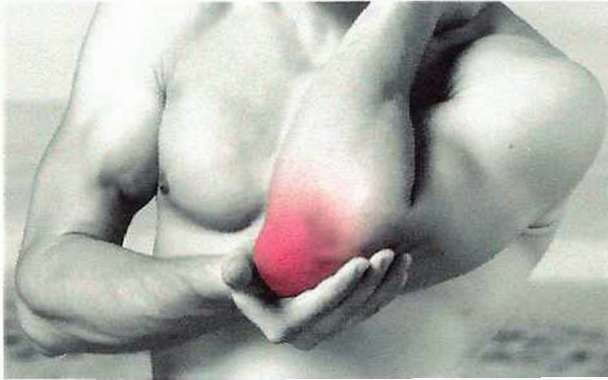
Les médecins prescrivent alors des analgésiques ou des corticoïdes pour aider à les soulager. Ces médicaments créent des problèmes supplémentaires au patient. Dans ce cas, nous voyons que la plupart des patients souffrent d'une baisse d'hydrogène (l'acidité), souvent provoquée par une mauvaise alimentation.

Pour obtenir le résultat optimal du traitement avec le B.E.A.T Light, il faudrait combiner les programmes avec un changement de comportement alimentaire (éviter tous les produits laitiers, le fromage, la viande de porc et les produits contenant un niveau élevé d'histamine).

Évitez aussi les additifs E620 à E625 et l'aspartame. Ce programme fonctionne bien, combiné au [Programme 18](#) - Endorphine et au [programme 32](#) - reins.

ASSOCIATION DE PROGRAMMES

PROGRAMME 9 EN ASSOCIATION AVEC LES PROGRAMMES 18 & 32.



PROGRAMMES 10 ET 11

STIMULER MÉMOIRE À LONG TERME, STIMULER MÉMOIRE À COURT TERME

La mémoire à long terme et la mémoire à court terme travaillent ensemble. Dans le cerveau, il y a commutation constante.

Mémoire à long terme signifie le souvenir des informations qui est stocké de manière permanente à l'intérieur du cerveau, mais ceci n'est pas toujours un processus conscient.

Les actions autonomes, comme la marche à pied, le cyclisme, sont les données de notre « fichier » qui sont enregistrées pour longtemps.

La connaissance et les compétences font partie de cette mémoire.

A partir de la naissance, la mémoire à long terme est très active. Il n'est donc pas étonnant que nous nous souvenions facilement de notre enfance. La mémoire à court terme par contre enregistre les informations de l'instant présent, ainsi que celles du passé récent. Cette mémoire a une petite capacité. Elle est aussi appelée notre mémoire de travail. Elle est dynamique et se met rapidement au diapason avec notre mémoire à long terme.

Il est facile de se rappeler 7 articles (items), mais en utilisant des tours mnémotechniques on peut étendre cette mémoire à 12 ou 13 articles (items). Pour mener ce processus à bien, nos hormones jouent un rôle important grâce aux neurotransmetteurs. Ce qui veut dire que si les hormones ne fonctionnent pas correctement, elles influenceront particulièrement notre mémoire à court terme. Ces troubles de mémoire sont observés chez les femmes en pré-ménopause ou ménopause. De même, on rencontre des difficultés de concentration et d'étude chez des enfants qui ont des troubles hormonaux (particulièrement en pré-puberté). Ici nous constatons souvent que le diagnostic de déficit d'attention, avec ou sans hyperactivité TDAH, n'est pas justifié, et à quel point il peut avoir des effets émotionnels négatifs sur l'enfant.

L'utilisation des programmes 10 et 11 auront ensemble un effet positif sur la mémoire. Avec Le programme 12, capacité cognitive, la zone entière du cerveau sera traitée.

ASSOCIATION DE PROGRAMMES

PROGRAMMES 10 ET 11 EN ASSOCIATION AVEC LE PROGRAMME 12.

PROGRAMME 12

STIMULER LES CAPACITÉS COGNITIVES

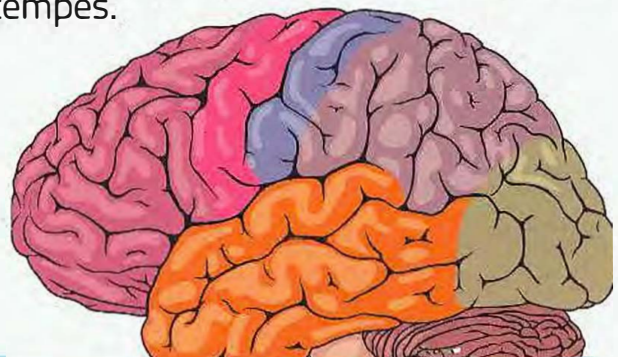
Cognition signifie «la capacité d'apprendre » ou « comprendre quelque chose ». Il est tiré du mot latin 'Conoscere', qui signifie «savoir», « distinguer ». On peut aussi stocker une représentation mentale du projet : exemple, le projet de rouler, nous stockons une image de paysage.

Ces représentations sont également stockées à l'intérieur de la mémoire (du souvenir) et peuvent être soumises à certaines transformations, comme quand nous voulons nous remémorer le passé, ou quand nous voulons entreprendre une certaine action.

La langue et la pensée sont d'autres exemples de processus cognitifs où nous utilisons des représentations mentales.

Le **Programme 12**, en association avec les **Programmes 10 et 11**, aide bien pour la maladie d'Alzheimer, la dyslexie, TDAH, l'hémorragie cérébrale (l'aphasie).

Le **Programme-23**, centre du langage peut aussi être inclus dans le traitement. Pour cette thérapie le B.E.A.T. Light peut être placé sur les tempes.



ASSOCIATION DE PROGRAMMES

PROGRAMME 12 EN ASSOCIATION AVEC LES PROGRAMMES 10, 11 ET 23.

PROGRAMME 14

RELAXER TENSION MENTALE, RÉDUIRE LE STRESS PSYCHOLOGIQUE



Une partie saine de stress est bonne, mais un niveau élevé constant de stress a un effet destructif sur le corps et l'esprit. Le stress augmente le niveau d'adrénaline, ce qui entraîne un excès de travail de toutes les fonctions du corps. L'attention est augmentée et le système immunitaire tourne à plein régime.

Cela donne métaphoriquement l'énergie au corps. Ceci est excellent pendant une courte durée. Mais si le stress persiste, il épuise le corps, accélère le vieillissement et endommage les organes, comme par exemple les glandes surrénales. Les glandes surrénales produisent l'adrénaline, mais, si elles doivent en produire constamment, les cellules s'épuisent. L'adrénaline accélère aussi le processus de fonctionnement des autres organes, comme le pancréas et la glande thyroïde qui souffriront aussi.

Le mot signifiant «saturation/épuisement» définit bien cet état.

Quand quelqu'un souffre «d'épuisement» (Burn-out), c'est qu'il n'a pas écouté les signaux de son corps. Normalement, on ne tombe pas malade tant que le niveau de stress est élevé, mais quand le stress s'arrête ! En théorie, le [programme 14](#) s'appliquera donc chaque jour. Mettez sur le sternum 20 minutes complètes et ressentez la diminution rapide du niveau de stress. Le moniteur Bio visualise comment le haut niveau de stress se règle.

Le [programme 14](#) agit en combinaison avec les autres programmes de douleur, de dépendance et de maux de tête.

ASSOCIATION DE PROGRAMMES

PROGRAMME 14 EN ASSOCIATION AVEC LES PROGRAMMES 18 & 21.

PROGRAMMES 15, 33 ET 34

STIMULER LE MÉTABOLISME CELLULAIRE, STABILISER LE MÉTABOLISME CELLULAIRE

Nombreux sont ceux qui souffrent du dysfonctionnement de la glande thyroïde qui n'est détecté que par une analyse de sang. La glande thyroïde peut être trop active ou trop lente. Quand elle fonctionne trop lentement, c'est une hypothyroïdie et trop vite c'est une hyperthyroïdie. L'organe peut avoir été instable pendant de nombreuses années, causant des symptômes non élucidés jusqu'alors.

D'autres personnes ont une glande thyroïde fluctuante. La thyroïde fonctionne trop lentement à un moment, puis trop vite à un autre moment. Ceci est appelé dysthyroïdie. On la rencontre souvent chez les femmes ménopausées qui ont des troubles du sommeil, de l'arthrite, de la fatigue, des sautes d'humeur, de la prise de poids.

La glande thyroïde règle le métabolisme entier, signifiant qu'elle peut stimuler, stabiliser ou interdire tous les processus biochimiques. La thyroïde influence toutes les hormones directement ou indirectement.

Quand elle travaille trop lentement (hypothyroïdie), utilisez les programmes 15 et 33 alternativement.

Si elle fonctionne trop rapidement (l'hyperthyroïdie) ou est fluctuante (dysthyroïdie), utilisez le programme 34.

De nombreux problèmes avec la thyroïde sont causés par le stress prolongé. La thyroïde a une fonction directe sur les glandes surrénales et le pancréas. Par conséquent, on conseille d'impliquer aussi ces organes dans le traitement, tels que les reins (associés aux surrénales) et la rate (associée au pancréas).

Utilisez par exemple le programme-34 avec le programme-32. L'aspect mental de la thyroïde est «la communication» et appartient au cinquième Chakra. Placez le B.E.A.T. Light directement sur la thyroïde (situé dans l'encolure).

ASSOCIATION DE PROGRAMMES

PROGRAMME 34 EN ASSOCIATION AVEC LE PROGRAMME 32.



PROGRAMME 16

STABILISER LA TENSION ARTÉRIELLE ET LA PRESSION SANGUINE

La tension artérielle, ou pression sanguine, mesure la force exercée par le sang sur les parois des artères, elle est un facteur essentiel pour notre corps.

La fonction du sang est de transporter l'oxygène et d'éliminer le CO₂ dans toutes les parties du corps. Par conséquent, l'hypertension ou l'hypotension sont nuisibles pour le corps. Principalement, pour l'hypothalamus et les reins qui règlent la tension.

Avec une bonne tension, les reins peuvent bien filtrer le sang. Les déchets sont enlevés rigoureusement et les minéraux utiles sont absorbés correctement.

Le Programme-16 se combine bien avec le Programme-32 et le Programme-29.

Le Programme-29, intitulé «fréquence des pulsations cardiaques» a une relation indirecte avec la tension et représente donc une combinaison préconisée.

Le Programme-32. Les reins (et surrénales) est aussi un choix logique, parce que ces organes avec l'hypothalamus règlent ensemble la tension.

Avec les deux Programmes 16 et 29, le B.E.A.T. Light doit être placé sur la partie interne du bras, entre le poignet et le coude.

ASSOCIATION DE PROGRAMMES

PROGRAMME 16 EN ASSOCIATION AVEC LES PROGRAMMES 32 & 29.





PROGRAMME 17

STIMULER LES CAPACITÉS RÉGÉNÉRATRICES

Le corps a la capacité de reconstituer ses cellules et ses tissus lui-même, uniquement si il est en bonne santé. Diverses causes peuvent affecter cette capacité. Nous observons ce phénomène, par exemple, quand une blessure guérit trop lentement.

Le Programme-17 a la capacité de stimuler la guérison des cellules et d'augmenter les défenses naturelles du corps. En ce qui concerne l'alimentation, il faut apporter au corps de bonnes substances nutritives, des vitamines, des minéraux. Ainsi, le Programme sera plus efficace.

Le Programme 17 en association avec le Programme 38 donnent des résultats étonnants lors de blessures, hématomes, contusions, luxation, muscles tendus.



ASSOCIATION DE PROGRAMMES

PROGRAMME 17 EN ASSOCIATION AVEC LE PROGRAMME 38.

PROGRAMME 18

STIMULER SÉCRÉTION D'ENDORPHINE

La fonction principale de l'endorphine est de supprimer la sensation de douleur, mais elle procure en même temps un sentiment de bonheur ou d'euphorie, tel que le «Runner's High» chez les athlètes d'endurance.

Cet état d'ivresse après un effort physique est partiellement dû à l'endorphine. L'opium et l'héroïne affectent les mêmes récepteurs que l'endorphine. De même, la sensation de goût procurée par les sucres alimentaires, les graisses, le poivre, les piments ainsi que le chocolat est causée par la production d'endorphine.

L'endorphine est un neurotransmetteur qui s'active lors de dépenses physiques importantes. Le [Programme-18](#) est une bonne combinaison avec les [programmes 24, 26 & 53](#) douleurs.

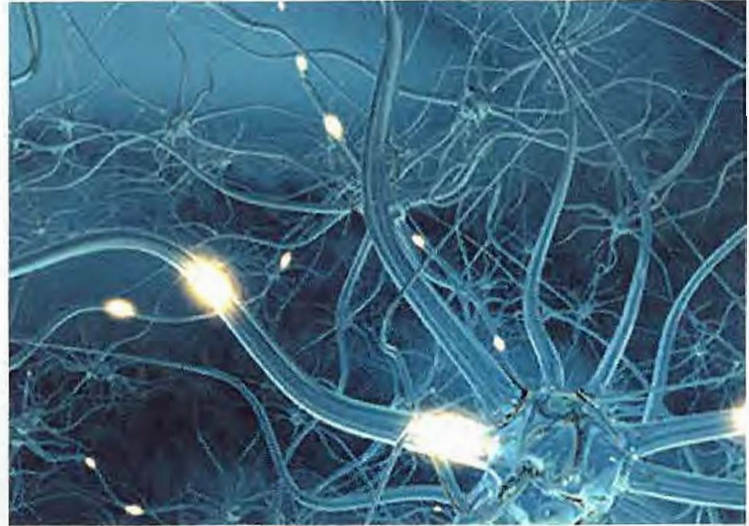


ASSOCIATION DE PROGRAMMES

PROGRAMME 18 EN ASSOCIATION AVEC LES PROGRAMMES 24, 26 & 53.

PROGRAMME 19

DIMINUER POLYNEUROPATHIE



La polyneuropathie cause des douleurs au niveau des terminaisons nerveuses dans les bras et les jambes. Le patient a un sentiment de troubles ou un manque de force musculaire. Les douleurs ressemblent à des chatouillements et le patient est somnolent.

Les personnes qui souffrent de polyneuropathie mentionnent souvent qu'elles ont l'impression de marcher sur de la ouate. La polyneuropathie a de multiples origines, tels que, le diabète, l'alcoolisme, le besoin excessif de boire, et/ou la prise de certains médicaments (telle que la chimiothérapie contre le cancer).

L'expérience montre qu'à maintes reprises, les muqueuses des intestins sont endommagées par les

médicaments ou par les radiations. Souvent, le pancréas ne fonctionne pas correctement, ce qui signifie que tôt ou tard il y aura un manque de vitamines (B12 et B6) et de minéraux.

Les nerfs ont besoin de vitamines B12 et de vitamines B6. Le [programme 19](#) avec les [programmes 17, 31 & 32](#) peuvent regagner les nerfs, mais n'oubliez pas de consommer les vitamines et les minéraux nécessaires.

Si, les membranes des muqueuses de l'estomac et des intestins sont en mauvais état, il est fortement conseillé de prendre des vitamines en spray. Les vitamines seront aisément absorbées par la muqueuse de la bouche.

ASSOCIATION DE PROGRAMMES

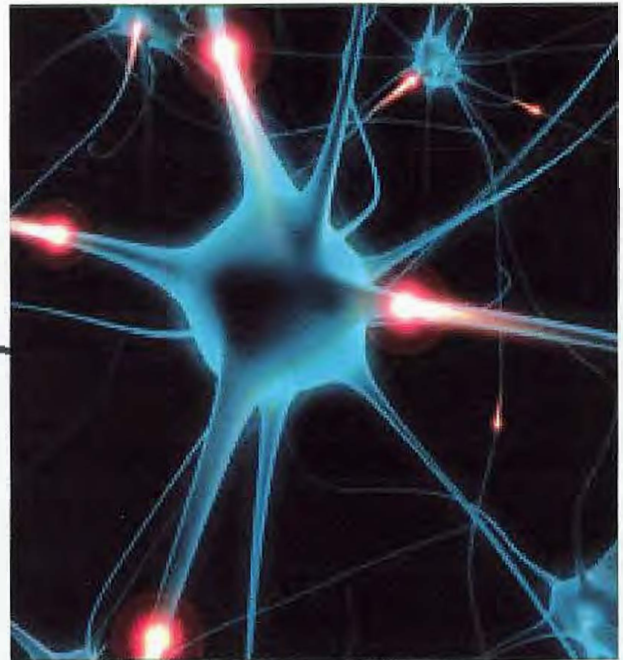
PROGRAMME 19 EN ASSOCIATION AVEC LES PROGRAMMES 17,31 ET 32.

PROGRAMME 20

STIMULER PRODUCTION SÉROTONINE

Le Tryptophane est converti en sérotonine par des processus enzymatiques. Le Tryptophane est présent dans notre nourriture : pois chiches, lait, bananes et chocolat (si plus de 72 % de cacao). En chauffant le lait, le tryptophane est libéré ce qui vous rend somnolent. Cependant, bon nombre de personnes ont une intolérance aux produits laitiers.

La Sérotonine influence le sommeil, les émotions, l'activité sexuelle, la confiance en soi et l'appétit. C'est une hormone de «bien-être» comme l'endorphine. De nombreux manuels déclarent que la sérotonine peut être produite seulement par le cerveau. Des enquêtes récentes démontrent qu'il existe des connexions entre le cerveau et les intestins.



La substance de départ de la sérotonine serait produite dans les intestins et le foie. Pour cela, vous pouvez appliquer le BEAT Light sur le sternum et le nombril si le programme de sérotonine est utilisé.

Le programme 20 peut être combiné avec les programmes 8 - 13 - 36 - 27 et 28. (Le Programme 20 devrait être utilisé 1 heure avant le programme 8 ou 13 du sommeil).

ASSOCIATION DE PROGRAMMES

PROGRAMME 20 EN ASSOCIATION AVEC LES PROGRAMMES 8,13,36,27 ET 28.

PROGRAMMES 21, 24 ET 26

DIMINUER UNE DOULEUR AIGÛE, DIMINUER UNE DOULEUR GRAVE

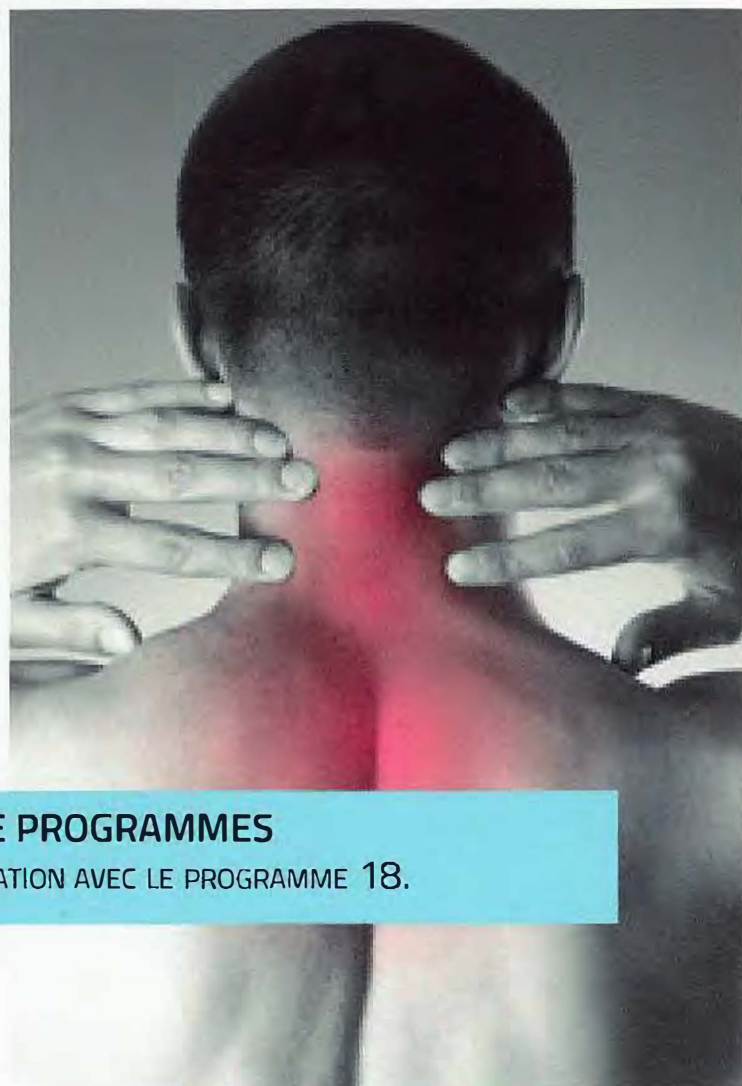
La douleur aiguë peut avoir plusieurs causes. Par exemple, on peut se cogner un genou et se coincer un nerf (le lumbago). La douleur est souvent concentrée sur un endroit précis.

Avec le [programme 21](#) la douleur devient plus tolérable, mais la source de la douleur persiste. Si par exemple un nerf est pincé, cela peut être très douloureux ; les symptômes peuvent être traités avec le Beat Light.

Par contre, vous devez y adjoindre une autre thérapie pour éliminer la douleur, par exemple une thérapie manuelle. Des douleurs intenses peuvent être dues à un problème interne, par exemple l'appendicite.

Si les douleurs persistent, vous devez consulter votre médecin traitant.

Le [Programme 21](#) et le [Programme 24](#) ou [26](#) peuvent être combinés au [programme 18](#) (contre la douleur).



ASSOCIATION DE PROGRAMMES

PROGRAMME 21,24 EN ASSOCIATION AVEC LE PROGRAMME 18.

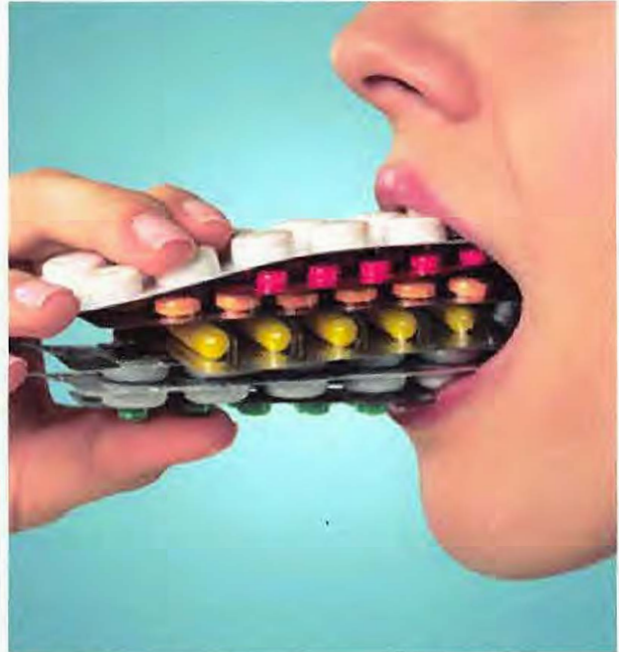
PROGRAMME 25

RÉDUIRE L'UTILISATION D'ANALGÉSIQUE

Nous vivons dans un monde agité et si notre corps nous envoie un signal, il est difficile de nous arrêter et de se demander ce que ce signal signifie. La plupart des personnes n'écoutent pas les signaux que nous envoie notre corps, et recherchent plutôt une solution rapide, par exemple en prenant des analgésiques.

Normalement, un médecin discute avec son patient de ses douleurs et lui prescrit des médicaments pour régler le problème. Beaucoup préfèrent une solution rapide au lieu de réfléchir à la véritable source du problème.

Il n'est pas surprenant que si un médicament n'est pas assez fort, un médicament plus fort soit ensuite prescrit.



Ceci est souvent observé chez les personnes ayant des douleurs chroniques. Le corps s'habitue alors aux médicaments. Au lieu de réduire la prise de médicaments, on en utilise de plus en plus et les conséquences sont néfastes. Le programme 25 vous aide à réduire la quantité d'analgésique et ainsi à désintoxiquer le corps.

Les médicaments ont toujours une action négative sur les reins et le foie. En appliquant les programmes 31 et 32 alternativement vous prenez soin de ces deux organes qui sont protégés contre les effets secondaires négatifs des analgésiques et des autres médicaments.

ASSOCIATION DE PROGRAMMES

PROGRAMME 25 EN ASSOCIATION AVEC LES PROGRAMMES 31 ET 32.



PROGRAMMES 27 ET 28

RÉDUIRE L'ADDICTION AIGÛE, RÉDUIRE L'ADDICTION CHRONIQUE

Tout ce qui vous fait le plus envie devient une source de dépendance. La majorité de l'humanité devient dépendante, certains aux cigarettes, d'autres au café ou à l'alcool.

Une dépendance survient quand vous vous démotivez et que vous n'arrivez plus à vous contrôler. Le fait que le corps et l'esprit soient intimement liés rend l'addiction compliquée. Le déni y est persistant.

L'addiction provient toujours d'une phase aigüe suivie d'une phase chronique. Bien que ces deux programmes ne puissent mettre fin à une addiction, ils aident à renforcer le corps et l'esprit afin que chacun puisse faire le choix de mettre fin à son addiction.

Cela nécessite beaucoup de patience, mais rend beaucoup plus facile le sevrage de l'addiction.

Si la dépendance est dans sa première phase, vous pouvez commencer par le programme 27 en association avec le programme 20 (sérotonine) et le programme 32 (des reins).



ASSOCIATION DE PROGRAMMES

PROGRAMMES 27,28 EN ASSOCIATION AVEC LES PROGRAMMES 20,32.

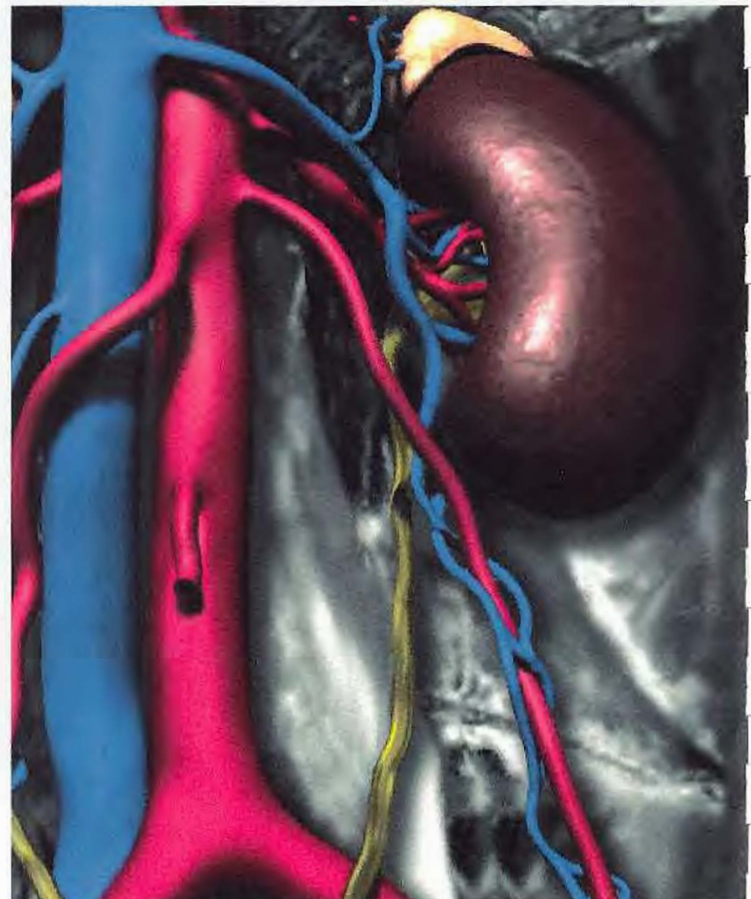
PROGRAMME 32

LES REINS

Les reins Pr. 32 sont liés à la vessie. Ces organes règlent nos réserves d'eau et filtrent le sang. Ils jouent aussi un rôle important pour la gestion du calcium et sur la tension artérielle. Au-dessus des reins sont placées les glandes surrénales.

En Médecine Traditionnelle Chinoise, les surrénales sont liées directement aux reins. Ils contiennent l'énergie d'origine de nos ancêtres (l'énergie ancestrale). Des émotions négatives, comme la crainte et le manque de volonté, diminueront l'énergie de ces organes. Les glandes surrénales jouent un rôle important dans le système immunitaire, puisqu'elles produisent la cortisone et les corticoïdes à l'intérieur du cortex surrénal et l'adrénaline des hormones et la noradrénaline (la réponse au combat).

En Médecine Traditionnelle Chinoise, les reins, les surrénales et la vessie appartiennent à l'élément « eau » et influencent ces organes dans le Chakra 1 (la base). L'élément Eau gère la bonne qualité des os, du squelette et d'une partie du sang. L'implication d'un des trois organes dans le traitement accélérera les résultats.





PROGRAMMES 35, 37 ET 41

RÉDUIRE INFECTION ORL, RÉDUIRE INFECTION ORL CHRONIQUE CALMER INFECTION ORL AIGÛE

Les infections se développent par phases. Elles commencent par un mal de gorge et se déplacent ensuite aux sinus et aux oreilles. Dans cette phase, vous pouvez diminuer l'infection avec le [programme 41](#). La progression de l'infection peut être totalement arrêtée. Si vous ne prêtez pas attention au début de l'infection et que vous commencez trop tard, vous passerez alors à la phase aiguë. Dans ce cas, le [programme 37](#) devra être appliqué.

Avec ces deux programmes vous pouvez éviter un traitement aux antibiotiques. Le dégagement de vapeur d'eau avec du thym rouge est encore meilleur.

Pendant la phase d'inflammation il est fortement conseillé de consommer le moins de sucre possible, ni aucun produit animal. Les bactéries exigent beaucoup de sucre et de protéines pour se multiplier donc elles se répandront encore plus vite avec ces substances. La phase aiguë peut passer à une phase chronique.

Appliquez alors le [programme 35](#). Il arrive souvent que les douleurs ORL reviennent périodiquement et soient traitées par antibiotiques.

Les douleurs ORL sont liées aux intestins, à la prostate et aux ovaires. Le cou, le nez et les oreilles sont couverts de muqueuses. En M.T.C. le méridien du vaisseau gouverneur court de la pointe du nez à l'anus.

Donc, il n'est pas surprenant que si les intestins ne fonctionnent pas correctement, la partie ORL est également touchée. Les gens souffrant d'ennuis ORL sont énergétiquement très préoccupés (le travail, le flux constant de pensées, soucis, etc.).

Quand des personnes dans des états d'agitation importante consultent pour des douleurs ORL, on constate que la majorité d'entre elles ont une intolérance ou une allergie au lait de vache. Comme les produits laitiers produisent du mucus, c'est un terrain privilégié pour les bactéries et les virus.

Si vous voulez vous débarrasser de douleurs ORL, vous devez nettoyer vos intestins par un régime sain sans sucre ni produits laitiers. Ainsi vous pouvez profiter des deux procédés. Le BEAT Light contribue à vous débarrasser des douleurs ORL et à nettoyer vos intestins.

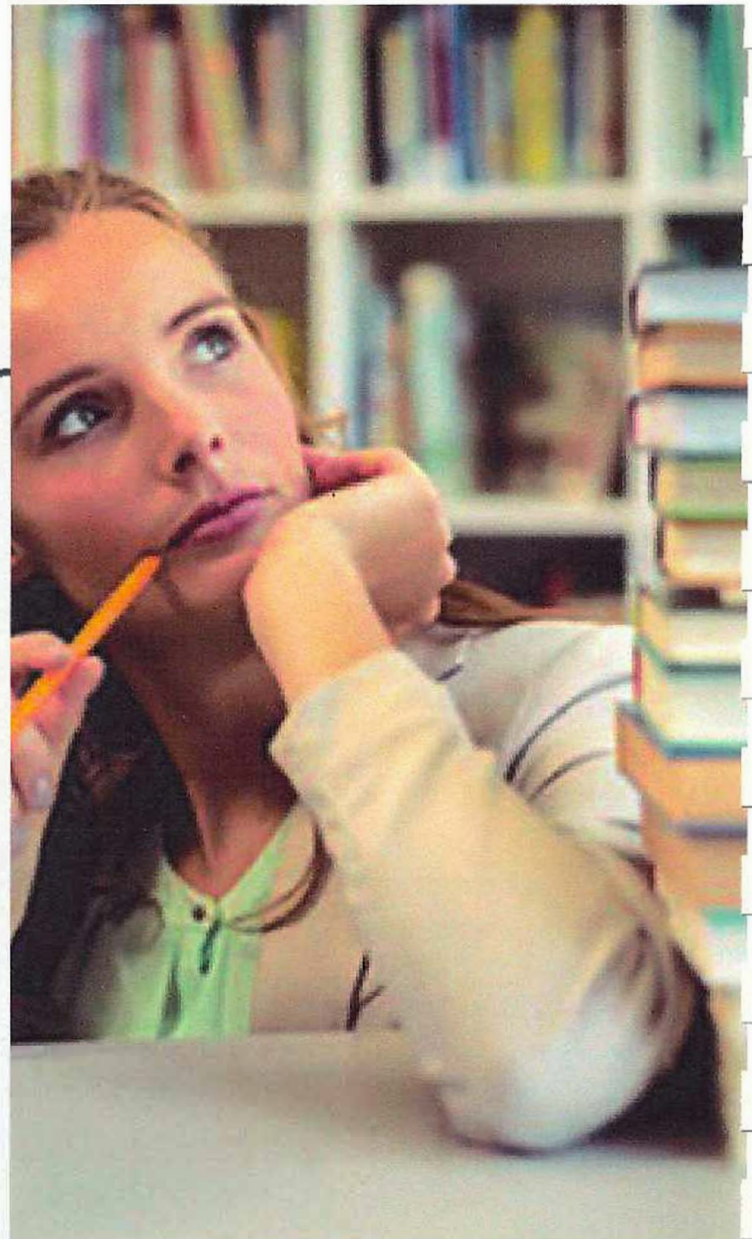
PROGRAMME 36

STIMULER L'APPRENTISSAGE

Si vous souhaitez développer vos capacités cognitives, ce programme est utile. La connaissance et la concentration sont optimisées par le rayonnement des photons du B.E.A.T. Light au niveau de la tête. L'association avec les programmes 10 - 11 - 12 Mémoire apporte une amélioration progressive.

Ces programmes peuvent aussi être utilisés pour plusieurs maladies comme Alzheimer, l'aphasie (altération ou perte du langage acquis).

Placez l'appareil sur les tempes et le front et une heure avant le programme 20 (stimulez production de sérotonine).



ASSOCIATION DE PROGRAMMES

PROGRAMME 36 EN ASSOCIATION AVEC LES PROGRAMMES 10, 11 ET 12.



PROGRAMME 38

LA CICATRISATION D'UNE PLAIE

Ces dernières années, le programme de la cicatrisation stimulante a fait ses preuves. Nous avons pris des photos d'escarres qui ne pouvaient cicatriser.

Après 14 jours de rayonnement de photons du Beat Light, l'escarre de 15 cm a été réduit à 5 cm. En quelques jours l'inflammation a été contrôlée. La guérison d'une cicatrice a pris seulement 1/3 du temps habituellement nécessaire.

De même, les hématomes et les entorses guérissent plus rapidement. Le programme 38 peut être combiné à d'autres programmes.

Si la plaie est douloureuse, le Programme 18 Endorphine peut être appliqué en plus.

La combinaison des Programmes 18 & 17 accélère considérablement la cicatrisation.

Pour des blessures ouvertes, vous devez mettre une gaze fine sur le Beat Light avant le rayonnement.



ASSOCIATION DE PROGRAMMES

PROGRAMME 38 EN ASSOCIATION AVEC LES PROGRAMMES 18 ET 17.

PROGRAMME 39

STIMULER L'ABSORPTION D'OXYGÈNE

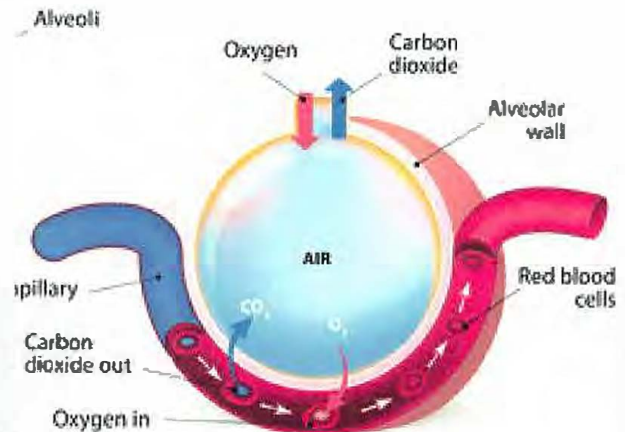
« Pas d'oxygène, Pas de vie ».

Ces mots expliquent tout. Chaque cellule de notre corps a besoin d'oxygène. Vous vous demandez donc quel effet le rayonnement du Beat Light peut avoir sur l'assimilation d'oxygène.

Ce programme donne un « boost » aux cellules des poumons qui obtiennent ainsi une augmentation optimale. Le résultat est que la libération d'énergie est telle que les cellules des poumons travaillent de façon plus énergique et absorbent ainsi plus d'oxygène.

Le corps a besoin d'oxygène pour digérer correctement la nourriture.

De la même façon nous avons besoin d'oxygène pour le processus de



combustion du bol alimentaire qui forme des déchets brûlés et donc nocifs.

L'approvisionnement en oxygène pour le corps aboutit à une digestion saine et à moins de déchets. Les personnes qui ont du mal à respirer, ont une digestion difficile et accumulent les déchets. Ceci est observé dans le cas de nombreuses maladies chroniques.

Ce programme est utile pour l'asthme, la bronchite et les sensations oppressantes dans le thorax.

Avec ce [programme 39](#), il est recommandé de traiter, 10 mn le sein droit et 10 mn le sein gauche.



PROGRAMMES 40 ET 51

ÉQUILIBRER SYSTÈME

STIMULER SYSTÈME IMMUNITAIRE À LONG TERME

Le système immunitaire est très complexe. 80 % du système est situé dans ou autour des intestins. Le système immunitaire est notre meilleur système de défense contre la maladie : il chasse les virus, lutte contre les bactéries, attaque les champignons, tue les parasites ainsi que les cellules tumorales.

Le système immunitaire est même un élément essentiel à notre survie sur terre. Invisible à l'œil nu, il ne peut être identifié à un organe unique, et doit assurer sa présence partout dans le corps, à toute heure du jour et de la nuit. Le système immunitaire est fait d'un système d'interactions complexes mettant en œuvre de nombreux organes, cellules et substances diverses. La majorité des cellules ne se trouvent pas dans le sang, mais plutôt dans un ensemble d'organes appelés organes lymphoïdes.

Les processus biologiques dans le corps sont aussi examinés par ce système complexe.

Pour pouvoir faire ce travail correctement, le corps doit être alimenté avec des vitamines et des minéraux essentiels.

Le système immunitaire peut être affaibli par un mauvais style de vie, un stress continu, l'alcool, ou de mauvaises habitudes alimentaires.

Le système immunitaire se situe dans le thymus, la rate, les intestins, la lymphe et les tissus lymphatiques.

Ces deux programmes peuvent être utilisés pour renforcer le système immunitaire. Prenez le soin de changer votre style de vie, pour ne pas entrer dans un cercle vicieux. Assurez-vous que votre organisme est suffisamment approvisionné avec les éléments essentiels et qu'il se repose la nuit correctement.

Les programmes 40 et 41 peuvent aussi être combinés à d'autres programmes, 35 - 37, 41 - 43 et 45 - 48. Pour les programmes 40 et 51, placez le Beat Light sur le sternum ou sur la rate.

ASSOCIATION DE PROGRAMMES

PROGRAMME 40 EN ASSOCIATION AVEC LES PROGRAMMES 35, 37, 41, 43, 45 ET 48.

PROGRAMMES 42 ET 43

INFECTION GRAVE, RÉDUIRE UNE INFECTION LÉGÈRE

Une infection grave signifie qu'un micro-organisme : un virus, un parasite ou un autre être vivant (non nécessairement nuisible) a pénétré et s'est reproduit dans le corps. Si l'organisme blesse son hôte et perturbe son fonctionnement normal, on appelle cela une maladie. Le micro-organisme causant l'infection est appelé un agent pathogène.

La contamination est la phase de l'infection par un agent pathogène au cours de laquelle celui-ci entre en contact avec l'organisme, sans pour autant pénétrer dans l'organisme. Attention, on peut donc être contaminé sans pour autant être infecté.

Une infection mène souvent à une inflammation. Si la diffusion de pathogènes évolue dans le corps,



alors le système immunitaire produira des anticorps (IG un - IG E - IG M). Basé sur les anticorps, le pathogène est présent et déterminé. La contamination peut être provoquée par un contact direct ou indirect : éternuement - toux - contact sexuel - poussières soulevées - nourriture contaminée - eau contaminée - mauvaise hygiène.

En cas d'une infection naissante, par exemple la grippe, commencez par le [programme 43](#) en association avec le [programme 40](#).

Si l'infection s'aggrave, passez au [programme 42](#) en association avec le [programme 51](#).

Dans tous les cas n'hésitez pas à consulter votre médecin.

ASSOCIATION DE PROGRAMMES

PROGRAMMES 42,43 EN ASSOCIATION AVEC LES PROGRAMME 40 ET 51.

PROGRAMMES 44 ET 50

DIMINUER LES RÉACTIONS ALLERGIQUES ET LES RÉACTIONS ALLERGIQUES SPÉCIFIQUES



L'allergie est un dysfonctionnement du système immunitaire qui entraîne une réaction à des substances normalement sans danger, appelées allergènes.

Les allergènes pénètrent souvent dans l'organisme par la peau ou par le système respiratoire. Alors, le système immunitaire œuvre pour rendre les allergènes inoffensifs provoquant une réaction allergique parfois exagérée. Les symptômes (nez qui coule, yeux larmoyants, démangeaison, suffocation, diarrhée) ne sont pas des allergènes, mais une réaction du système immunitaire.

Le rhume des foins est un exemple bien connu. L'histamine est l'hormone qui est produite en trop grande quantité pendant une réaction allergique.

Deux groupes de substances peuvent provoquer des allergies : premièrement tous les produits laitiers et deuxièmement le gluten.

Les traces de produits laitiers profondément cachées ne peuvent pas être mesurées par des méthodes conventionnelles d'analyse de sang ou de test d'allergie. Avec ces programmes vous pouvez diminuer une allergie débutante. Une allergie aiguë peut être traitée efficacement avec une forte dose de vitamine C et une préparation de calcium (Urticalcin Médicament homéopathique du Docteur Vogel).

Évitez les produits laitiers immédiatement. Combinez toujours ces programmes avec le [programme 32](#) (des Reins).

ASSOCIATION DE PROGRAMMES

PROGRAMMES 44,50 EN ASSOCIATION AVEC LE PROGRAMME 32.

PROGRAMMES 46, 47 ET 48

INFECTIONS BACTÉRIENNES LONGUES, INFECTIONS BACTÉRIENNES MODÉRÉES INFECTIONS BACTÉRIENNES GRAVES

Le mot Bactériostase (arrêt de la multiplication d'une colonie bactérienne) signifie mettre un terme à la croissance ou à la reproduction des bactéries.

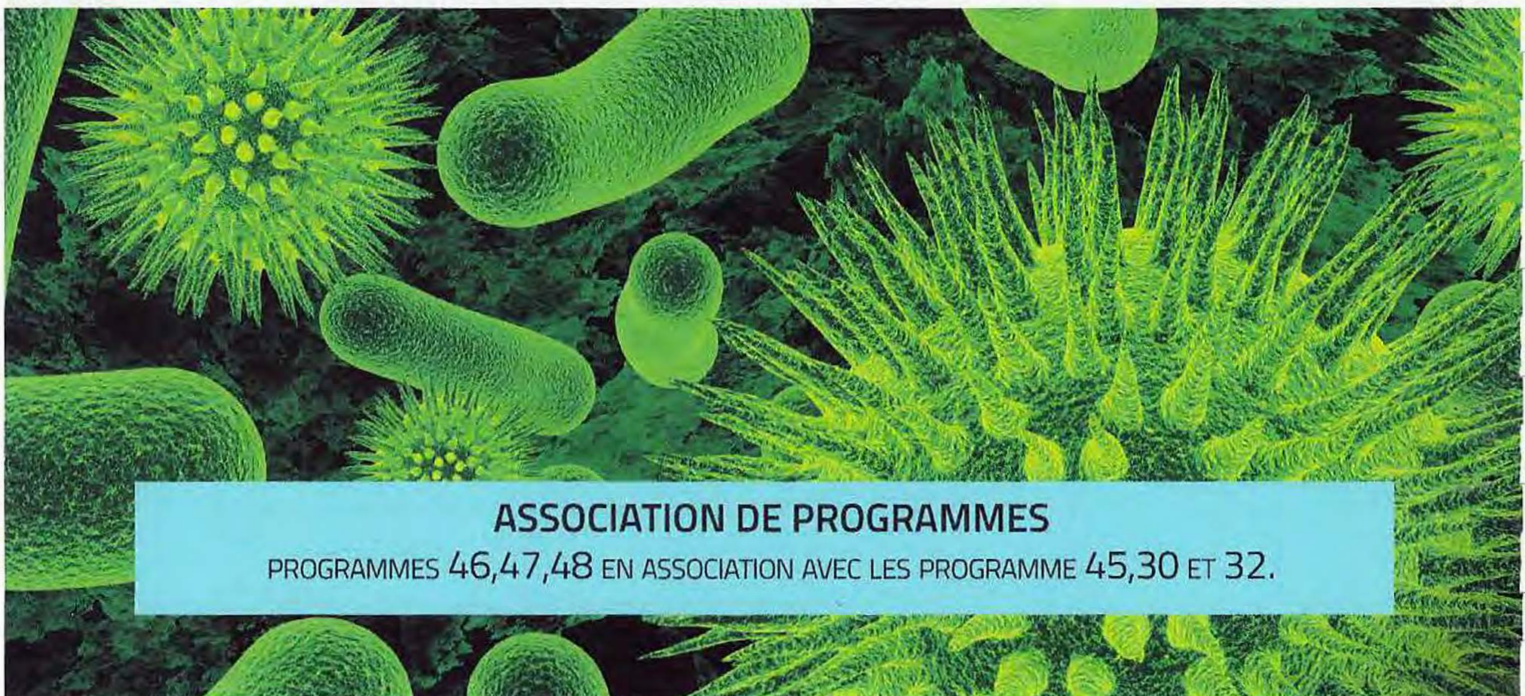
Cela se fait en réduisant la croissance ou en interdisant la synthèse des protéines.

C'est la base de l'effet thérapeutique de la chimiothérapie et des antibiotiques.

Ces programmes peuvent être utilisés pour la maladie de Lyme et pour de nombreuses maladies virales et bactériennes.

Choisissez le programme selon la gravité de l'infection. Pour la maladie de Lyme, choisissez le [programme 48](#).

Ces programmes peuvent être combinés à d'autres programmes comme [45 – 30 – 32](#).



ASSOCIATION DE PROGRAMMES

PROGRAMMES 46,47,48 EN ASSOCIATION AVEC LES PROGRAMME 45,30 ET 32.

PROGRAMME 49

STIMULER LA FORCE VITALE

La revitalisation complète signifie : abondance d'énergie. C'est l'état optimal de « l'être ». Le corps et l'esprit sont en équilibre. La plus grande menace pour la vitalité est «le stress». Il peut être provoqué par différentes causes. Le premier symptôme de perte de vitalité est la fatigue. Une autre raison de perte de vitalité est la radiation nuisible (antenne Wi-Fi - téléphones - téléphones portables). La radiation nuisible affaiblit le champ magnétique terrestre dans l'environnement immédiat.

Tous les êtres vivants sont soumis à l'attraction du champ magnétique. Et un jour, nous payerons le prix pour ces radiations nuisibles. IRM, scanners, radiation pour le traitement du cancer, tous laissent des radiations négatives dans le corps.

Il n'est pas surprenant que de plus en plus de maladies apparaissent pour lesquelles nous n'avons aucun remède et ne trouvons pas de méthode de guérison.

Avec le [programme 49](#) nous pouvons rapidement éliminer les radiations néfastes pour le corps. Les scientifiques russes ont observé qu'après un traitement de 20 minutes avec le B.E.A.T. Light, la quantité de radiation négative accumulée dans le corps a diminué de 75 % à 80 %.



PROGRAMME 52

RÉGÉNÉRATION OSSEUSE

Ce programme a le potentiel de reconstituer le cartilage et l'os.

Ceci a été observé sur des fractures d'os même complexes. Il raccourcit le temps de guérison.

Le résultat est étonnant. De nos jours, nous utilisons beaucoup la Glucosamine, le MSM (Méthyl-sulfonyl-méthane) et le sulfate de Chondroïtine pour empêcher la

dégénérescence et améliorer l'os - et le tissu cartilagineux.

Combinez ce programme avec le [programme 32](#) des Reins et le [programme 17](#) la Régénération, rend le traitement beaucoup plus efficace.



ASSOCIATION DE PROGRAMMES

PROGRAMME 52 EN ASSOCIATION AVEC LES PROGRAMME 17 ET 32.

PROGRAMME 53

STIMULATION MUSCULAIRE - RÉDUIRE LE STRESS PHYSIQUE

La tension physique signifie un travail physiquement dur.

Si vous n'êtes pas habitué à un travail physique quotidien et qu'un jour vous devez le faire, le corps protestera immédiatement. Vous pouvez soudainement avoir mal au dos et vos muscles perdront leur force. Ceci arrive parce que le corps est acidifié trop rapidement.

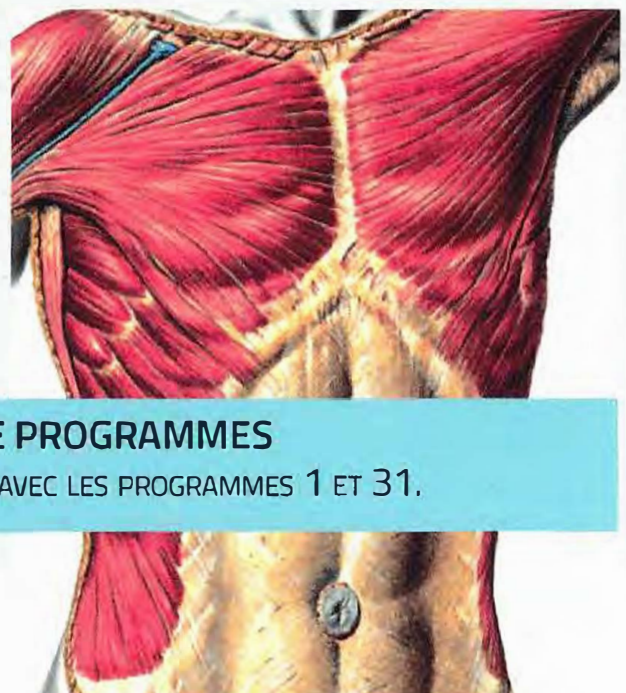
Vous pouvez être saisis de crampes ou de douleurs. Si vous vous levez après un peu de repos, tous les muscles se ressentent raidis et durs. Après un peu d'exercice cette sensation diminue, mais elle ne disparaît pas complètement.

Il peut se passer plusieurs jours avant que la rigidité ou la douleur ne

disparaissent. Ce programme vous aide à neutraliser plus rapidement le corps; les muscles et le cartilage redeviennent souples.

Vous pouvez combiner ce programme avec les [programmes 1 & 31](#). Si vous utilisez les comprimés de Traumeel (Co.Heel), les douleurs disparaissent plus vite.

Le rayonnement avec le B.E.A.T. Light devra toujours être fait directement sur la peau.



ASSOCIATION DE PROGRAMMES

PROGRAMME 53 EN ASSOCIATION AVEC LES PROGRAMMES 1 ET 31.



ANNEXES

INFORMATIONS SUR DES PIERRES À CARACTÉRISTIQUES POSITIVES

GERMANIUM

PROPRIÉTÉS PHYSIQUES

Le Germanium est un semi-métal en gris argenté et brillant qui est dur lors d'une température ambiante et qui fond à 938, 25 °C. La spécialité de cette matière, découverte par le scientifique allemand Clemens Winkler en 1886, est une anomalie de densité : la densité du germanium augmente, lorsqu'il passe dans l'état liquide. Dans le cas du germanium, la densité augmente de 4%, lorsqu'il est liquide.

Le germanium fait partie des semi-conducteurs, c'est à dire que lors d'une température ambiante la matière est peu conductrice. Néanmoins, lorsqu'on le chauffe, la conductibilité s'augmente de manière excessive. Pour l'instant on ne connaît rien sur des effets toxiques du germanium. Il est un élément assez rare.

On le retrouve la plupart du temps sous forme de Canfield, Germinait ou Argyrodite, les minéraux de germanium. De plus, le minerai de blende ou de l'houille est souvent enrichi avec des composés de germanium.

Le germanium est extrait comme sous-produit lors de l'extraction de zinc, cuivre ou du plomb. Le germanium est utilisé pour les appareils infrarouges, appareils thermiques ou les conducteurs à fibres optiques qui sont utilisés pour le câble de télécommunication. Depuis quelques années son effet médical est également utilisé de manière efficace.



MODE DE FONCTIONNEMENT

Le germanium agit principalement sur notre système immunitaire, en favorisant énormément la production de notre interféron corporel. L'interféron est une substance du corps qu'on peut utiliser de manière universelle.

De plus, elle renforce le système immunitaire, même s'il est déjà atteint de bactéries ou des virus. Même la production des « cellules tueuses » naturelles, les anticorps, du corps humain est renforcée par le germanium organique. Une des causes les plus fréquentes pour des maladies et les manque d'oxygène dans les cellules. Pour cela, le germanium se prête comme bon remède :

Le germanium peut avoir comme effet que l'oxygène arrive sans obstacle dans les cellules du corps, en liant des atomes d'oxygène qui lient à leur tour de l'hydrogène libre. Le germanium peut également aider à conserver de l'énergie même sans aucun lien à un atome d'oxygène, mais par l'émission

d'électrons dans les régions pauvres en oxygène du corps connues pour contenir souvent des microorganismes négatifs.

Une autre façon de fonctionnement est l'effet électromagnétique sur le corps. Celui-ci peut remettre en équilibre des énergies bloquées par une manipulation des courants électriques ainsi que magnétiques et accélérer ainsi le processus de guérison.

Le germanium a également le potentiel d'antioxydant, ce qui signifie, qu'il peut empêcher que des radicaux libres, comme par exemple dans le cas de l'arthrite, laissent oxyder ou même détruire les cellules. Le germanium peut également détruire des cellules cancéreuses, en les mettant en contact avec des cellules chargées fortement positives. Le germanium a également un effet analgésique sur l'homme. Il influence la production et l'émission de l'adrénaline et peut renforcer des anti-douleurs connus.

MALADIES

Le germanium est et peut être utilisé comme soutien en cas des maladies suivantes :

Maladies dégénératives :

Le germanium aide par deux manières de traiter les maladies régénératives, dégénératives : Le germanium chargé négativement casse le mur de cancer chargé positivement et la détruit. Ensuite les restes de cellules sont écartés à travers le foie. Le germanium aide également lors de la production de macrophages et les anticorps naturels du corps, qui aide sous forme de coopération à abattre le cancer. L'amélioration de l'effet des anticorps naturels s'augmente de 23%. L'effet sur les endorphines du germanium sur les endorphines aide également à lutter contre les douleurs de la tumeur.

L'hypertension: Par l'oxygénation du sang grâce au germanium, le sang devient plus liquide et la tension baisse.

Sclérose en plaques : le germanium a beaucoup d'effet en combinaison avec des traitements d'hyper-oxygénation. La vue est améliorée par l'alimentation d'oxygène augmentée, favorisée par le germanium.

Le nettoyage des métaux & Désintoxication: Comme lors des maladies dégénératives, le germanium chargé négativement lie les dépôts de métaux lourds chargés positivement qui sont ainsi simplement évacuer. Le germanium peut également être utile en cas de diabète, l'arthrite et des inflammations, où d'autres preuves significatives sont encore nécessaires.



LES IONS

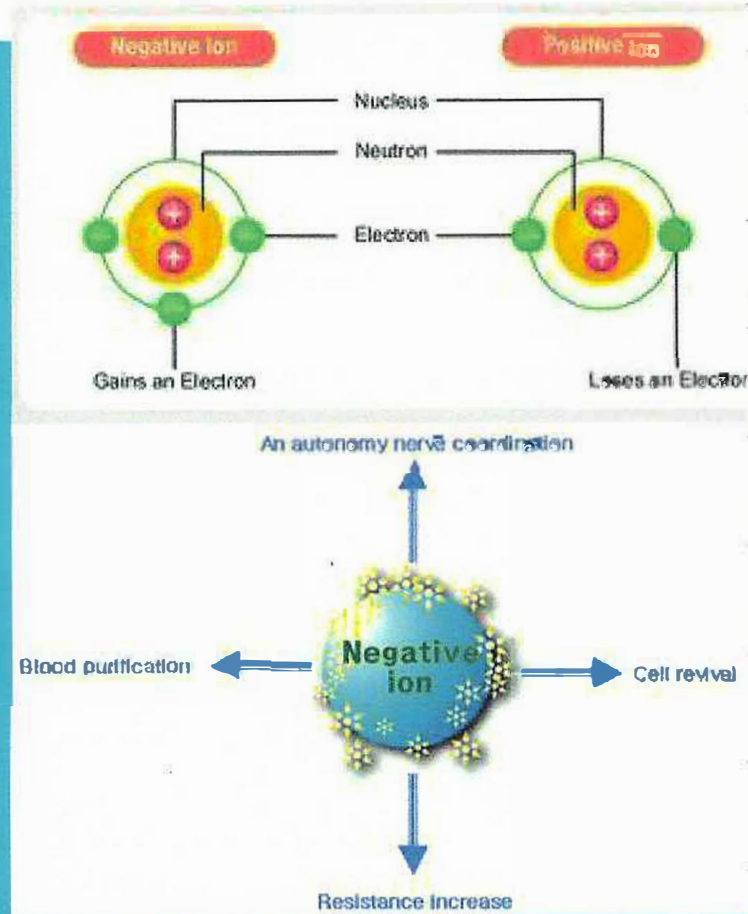
IONS NEGATIFS

Les ions sont une source d'énergie importante qu'on absorbe à travers l'air humide. Plus le corps absorbe d'ions négatifs, plus il est en bonne santé.

Les ions empêchent l'acidose (suracidification du sang) qui mène à la prolifération des microorganismes, comme les virus grippaux ou toute sorte de bactéries, qui affaiblissent le corps.

Par un nombre plus élevé d'ions négatifs dans le corps, les cellules sont réanimées, c'est à dire, le métabolisme et l'évacuation des déchets sont accélérés.

De plus, le sang est enrichi de protéines et de substances immunitaires pour combattre ainsi plus rapidement les agents pathogènes.



Par ces fonctions on peut traiter plus facilement et rapidement des maladies comme des anémies, allergies, rhumatismes, névralgies, constipation, jaunisse et les maladies rénales,... et même parfois, retrouver un sommeil serein.

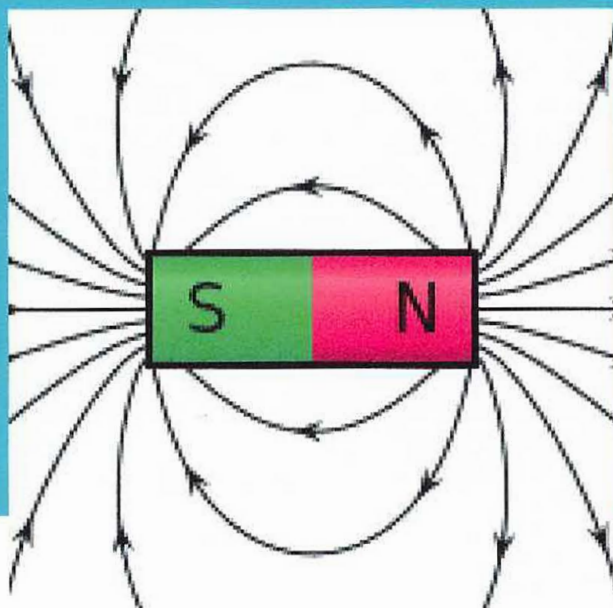
LES PIERRES MAGNETIQUES

Grâce aux pierres magnétiques, cellules et organes retrouvent à nouveau, un état de bon fonctionnement. Elles créent un champ magnétique artificiel qui affecte les oscillations électromagnétiques naturelles du corps, afin que les cellules et organes se régènèrent. Des cellules affaiblies présentent des oscillations plus faibles et irrégulières qui sont remises sur la bonne fréquence normale par un champ magnétique.

De plus, par la polarité du champ magnétique, les agents pathogènes

et les toxines peuvent être écartés, car ceux-ci sont toujours chargés positivement et peuvent ainsi s'allier au chargement opposé des agents pathogènes.

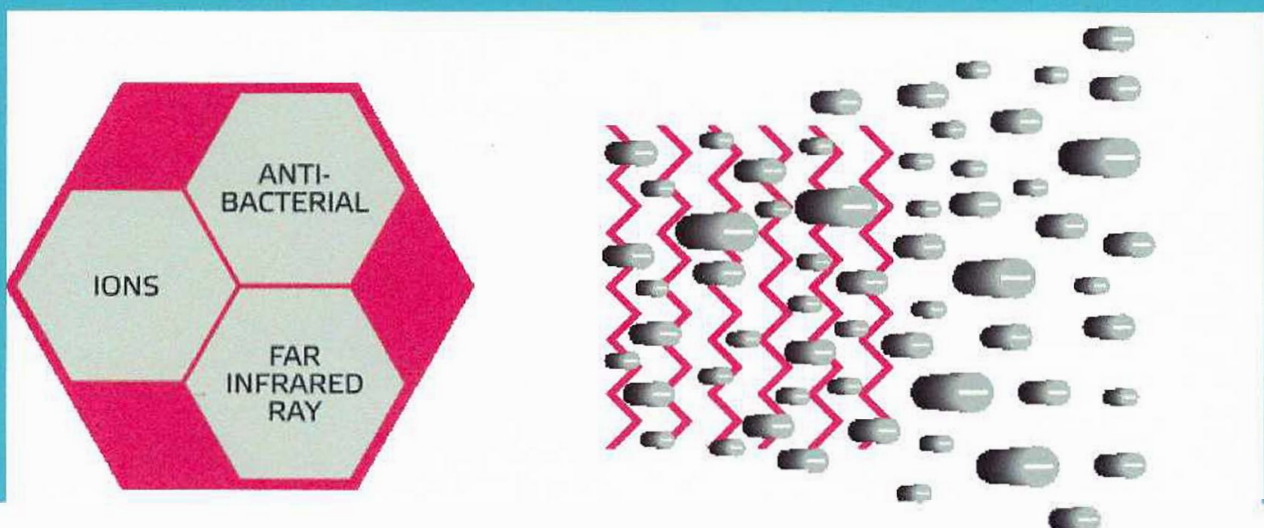
Les pierres magnétiques ont également pour effet d'écartier les influences électromagnétiques, qui causent des douleurs dorsales et des maux de tête. Les pierres magnétiques donnent des résultats étonnants en cas d'arthrite ou d'allergies. Le meilleur effet des pierres magnétiques est atteint lors d'un traitement d'environ 20 minutes, administré 2-3 fois par jour.



LES RAYONS INFRAROUGES IRRADIANTS

La chaleur infrarouge lointaine est une forme de thérapie, qui utilise les rayons infrarouges sur le corps pour tuer certaines cellules malades. La radiation est émise à la même fréquence que celle que le corps émet. Cela a pour conséquence de réchauffer la peau, le sang, les muscles et le système lymphatique ; les cellules peuvent donc se libérer des toxines retenues. Car celles qui ne sont pas directement évacuées, s'enferment dans les molécules d'hydrogène du sang.

De plus, la radiation a un effet analgésique, en stimulant la production d'endorphines. Par réchauffement des rayons infrarouges, les effets suivants sont observés : Elargissement des capillaires avec une circulation de sang augmentée, stimulation du métabolisme, amélioration du transport d'oxygène et des nutriments, augmentation de l'activité des leucocytes, stimulation du système lymphatique, désintoxication des tissus et régénération générale.



Distribué en France par



+33 (0)4 93 12 16 93
info@xedestore.com
www.xedestore.com



Fabricant: BIREGS GmbH & Co. KG
Oberurseler Strasse 70 • 61440 Oberursel (Allemagne)